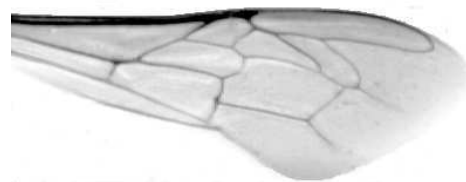




Výzkumný ústav včelařský Dol, s.r.o.,
252 66 Libčice nad Vltavou
☎ 220940480, fax 220941252

VÝSLEDKY MORFOMETRICKÉ ANALÝZY A TAXONOMICKÉ KLASIFIKACE VČEL PODLE ZNAKŮ NA KŘÍDLECH

Použitá metoda: název: **DAWINO**
 číslo: **SOP MO- 01- KR**



Vzorek č.: **K7608**

Rasa-deklarovaná: **CARNICA**

Včelař: J. Sedláček

Adresa: J. Sedláček, Příchovice 80, 33401 Přeštice

Vzorek: - kdo odebral: včelař
 - datum odběru: 10.12.2014
 - způsob odběru: dead

Matka: JAJ140020 ve včelstvu: č.24

Rodiče: matka matky: JAJ120040 trubci: JAJ130024

Způsob spáření: ins

Poznámky:

Datum měření křídel: . . .

Analýzu provedl: RNDr. František Kašpar
 Výzkumný ústav včelařský Dol, s.r.o.
 Pokusný včelín
 Pekařov
 78823 Jindřichov na Moravě

Výsledky klasifikace vzorku metodou DAWINO:

RASA	%
CARNICA	76
Ostatní	24

Výsledky se vztahují pouze na vyšetřený vzorek.

*Tento protokol nesmí být bez souhlasu
zkušební laboratoře reprodukován
jinak než celý.*

26.04.2015

datum

Znaky na křídlech (průměry) ve vzorku č.:

K7608

ÚHLY (stupně)	
A1	24,3
A4	31,9
B3	73,7
B4	102,9
D7	94,9
E9	22,2
G7	24,9
G18	95,2
H12	19,4
J10	58,1
J16	100,2
K19	80,2
L13	14,3
M17	43,4
N23	93,3
O26	38,2
Q21	36,8
DÉLKY (mm)	
Radiální pole	3,449
A	0,576
B	0,226
C	0,939
D	2,033
Vnitřní délka	4,543
Vnitřní šířka	2,149
Disk.odch. (mm)	0,118
(stupně)	3,8
INDEXY	
Loketní	2,57
Prekubitální	2,68
Činkový	0,97
Radiální	1,37
PLOCHA 6 POLÍ	
Plocha (mm ²)	5,497