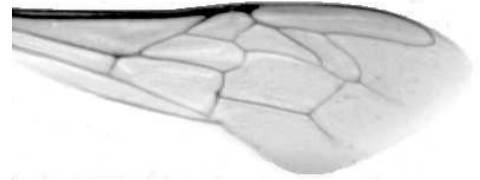




Výzkumný ústav včelařský Dol, s.r.o.,  
252 66 Libčice nad Vltavou  
☎ 220940480, fax 220941252

## VÝSLEDKY MORFOMETRICKÉ ANALÝZY A TAXONOMICKÉ KLASIFIKACE VČEL PODLE ZNAKŮ NA KŘÍDLECH

Použitá metoda: název: **DAWINO**  
                          číslo: **SOP MO- 01- KR**



Vzorek č.: **K7610**

Rasa-deklarovaná: **CARNICA**

Včelař: M. Šanderová  
Adresa: M. Šanderová, Žampach 36, 56401 Žampach

Vzorek:           - kdo odebral: včelař  
                      - datum odběru: 20.12.2014  
                      - způsob odběru: dead

Matka: KYV120046       ve včelstvu: č.19  
Rodiče: matka matky:                       trubci:  
Způsob spáření: ins  
Poznámky:

Datum měření křídel: . . .

Analýzu provedl: RNDr. František Kašpar  
                          Výzkumný ústav včelařský Dol, s.r.o.  
                          Pokusný včelín  
                          Pekařov  
                          78823 Jindřichov na Moravě

### Výsledky klasifikace vzorku metodou DAWINO:

RASA	%
CARNICA	75
Ostatní	25

*Výsledky se vztahují pouze na vyšetřený vzorek.*

*Tento protokol nesmí být bez souhlasu  
zkušební laboratoře reprodukován  
jinak než celý.*

26.04.2015

-----  
datum

Znaky na křídlech (průměry) ve vzorku č.:

K7610

<b>ÚHLY (stupně)</b>	
A1	28,2
A4	28,2
B3	72,5
B4	114,7
D7	95,9
E9	23,1
G7	24,2
G18	89,0
H12	18,1
J10	52,9
J16	97,3
K19	79,2
L13	14,3
M17	48,4
N23	95,8
O26	37,4
Q21	38,4
<b>DÉLKY (mm)</b>	
Radiální pole	3,498
A	0,614
B	0,215
C	0,925
D	2,061
Vnitřní délka	4,643
Vnitřní šířka	2,171
Disk.odch. (mm)	0,240
(stupně)	7,8
<b>INDEXY</b>	
Loketní	2,88
Prekubitální	2,78
Činkový	1,07
Radiální	1,51
<b>PLOCHA 6 POLÍ</b>	
Plocha (mm <sup>2</sup> )	5,655