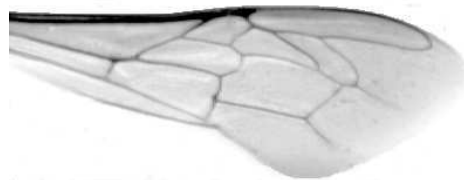


Výzkumný ústav včelařský Dol, s.r.o.,
252 66 Libčice nad Vltavou
☎ 220940480, fax 220941252

VÝSLEDKY MORFOMETRICKÉ ANALÝZY A TAXONOMICKÉ KLASIFIKACE VČEL PODLE ZNAKŮ NA KŘÍDLECH

Použitá metoda: název: **DAWINO**
 číslo: **SOP MO- 01- KR**



Vzorek č.: **K7614**
Rasa-deklarovaná: **CARNICA**

Včelař: P. Buřinský
Adresa: ing.P. Buřinský, 17 listopadu 3982/8, 76701 Kroměříž

Vzorek: - kdo odebral: včelař
 - datum odběru: 04.03.2015
 - způsob odběru: dead

Matka: BUR130026 ve včelstvu: č.43
Rodiče: matka matky: trubci:
Způsob spáření: prsp
Poznámky:

Datum měření křídel: . . .

Analýzu provedl: RNDr. František Kašpar
 Výzkumný ústav včelařský Dol, s.r.o.
 Pokusný včelín
 Pekařov
 78823 Jindřichov na Moravě

Výsledky klasifikace vzorku metodou DAWINO:

RASA	%
CARNICA	85
Ostatní	15

*Výsledky se vztahují pouze na vyšetřený vzorek.
Tento protokol nesmí být bez souhlasu
zkušební laboratoře reprodukován
jinak než celý.*

26.04.2015

datum

Znaky na křídlech (průměry) ve vzorku č.:

K7614

ÚHLY (stupně)	
A1	24,7
A4	31,0
B3	74,4
B4	106,5
D7	96,2
E9	23,2
G7	24,7
G18	91,2
H12	17,5
J10	55,0
J16	93,7
K19	79,5
L13	14,8
M17	48,1
N23	92,4
O26	39,1
Q21	37,6
DÉLKY (mm)	
Radiální pole	3,482
A	0,609
B	0,236
C	0,930
D	2,026
Vnitřní délka	4,577
Vnitřní šířka	2,166
Disk.odch. (mm)	0,158
(stupně)	5,1
INDEXY	
Loketní	2,66
Prekubitální	2,66
Činkový	1,04
Radiální	1,46
PLOCHA 6 POLÍ	
Plocha (mm ²)	5,540