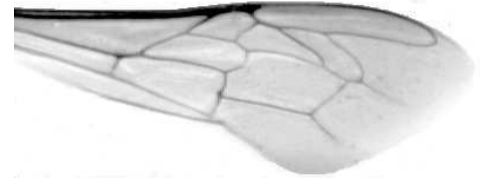




Výzkumný ústav včelařský Dol, s.r.o.,
252 66 Libčice nad Vltavou
☎ 220940480, fax 220941252

VÝSLEDKY MORFOMETRICKÉ ANALÝZY A TAXONOMICKÉ KLASIFIKACE VČEL PODLE ZNAKŮ NA KŘÍDLECH

Použitá metoda: název: **DAWINO**
 číslo: **SOP MO- 01- KR**



Vzorek č.: **K7616**

Rasa-deklarovaná: **CARNICA**

Včelař: E. Kolář

Adresa: E. Kolář, M. Kudeříkové 124, 66471 Veverská Bitýška

Vzorek: - kdo odebral: včelař
 - datum odběru: 25.01.2015
 - způsob odběru: dead

Matka: KYV140007 ve včelstvu: č.18

Rodiče: matka matky: trubci:

Způsob spáření: ins

Poznámky:

Datum měření křídel: . . .

Analýzu provedl: RNDr. František Kašpar
Výzkumný ústav včelařský Dol, s.r.o.
Pokusný včelín
Pekařov
78823 Jindřichov na Moravě

Výsledky klasifikace vzorku metodou DAWINO:

RASA	%
CARNICA	83
Ostatní	17

Výsledky se vztahují pouze na vyšetřený vzorek.

*Tento protokol nesmí být bez souhlasu
zkušební laboratoře reprodukován
jinak než celý.*

26.04.2015

datum

Znaky na křídlech (průměry) ve vzorku č.:

K7616

ÚHLY (stupně)	
A1	23,0
A4	29,8
B3	73,8
B4	112,2
D7	97,7
E9	23,6
G7	23,7
G18	90,1
H12	18,5
J10	54,6
J16	93,8
K19	79,3
L13	14,7
M17	49,9
N23	93,3
O26	33,1
Q21	35,9
DÉLKY (mm)	
Radiální pole	3,423
A	0,580
B	0,217
C	0,892
D	2,040
Vnitřní délka	4,594
Vnitřní šířka	2,127
Disk.odch. (mm)	0,180
(stupně)	6,0
INDEXY	
Loketní	2,70
Prekubitální	2,74
Činkový	1,01
Radiální	1,47
PLOCHA 6 POLÍ	
Plocha (mm ²)	5,446