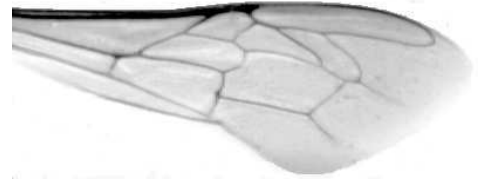




Výzkumný ústav včelařský Dol, s.r.o.,  
252 66 Libčice nad Vltavou  
☎ 220940480, fax 220941252

## VÝSLEDKY MORFOMETRICKÉ ANALÝZY A TAXONOMICKÉ KLASIFIKACE VČEL PODLE ZNAKŮ NA KŘÍDLECH

Použitá metoda: název: **DAWINO**  
                          číslo: **SOP MO- 01- KR**



Vzorek č.: **K7628**

Rasa-deklarovaná: **CARNICA**

Včelař: PV Zubří

Adresa: Pokusný včelín VÚVČ, Machulky 909, Zubří

Vzorek:           - kdo odebral: včelař  
                      - datum odběru: 07.04.2015  
                      - způsob odběru: living

Matka: ZUB130085           ve včelstvu: 17

Rodiče: matka matky:                           trubci:

Způsob spáření: ins

Poznámky:

Datum měření křídel: . . .

Analýzu provedl: RNDr. František Kašpar  
Výzkumný ústav včelařský Dol, s.r.o.  
Pokusný včelín  
Pekařov  
78823 Jindřichov na Moravě

### Výsledky klasifikace vzorku metodou DAWINO:

RASA	%
CARNICA	54
Ostatní	46

*Výsledky se vztahují pouze na vyšetřený vzorek.*

*Tento protokol nesmí být bez souhlasu  
zkušební laboratoře reprodukován  
jinak než celý.*

03.05.2015

-----  
datum

Znaky na křídlech (průměry) ve vzorku č.:

K7628

<b>ÚHLY (stupně)</b>	
A1	29,5
A4	29,5
B3	71,5
B4	111,1
D7	92,9
E9	22,1
G7	25,3
G18	90,5
H12	16,7
J10	55,7
J16	97,9
K19	76,5
L13	13,9
M17	46,5
N23	96,2
O26	34,0
Q21	35,4
<b>DÉLKY (mm)</b>	
Radiální pole	3,475
A	0,620
B	0,192
C	0,974
D	2,043
Vnitřní délka	4,600
Vnitřní šířka	2,174
Disk.odch. (mm)	0,232
(stupně)	7,4
<b>INDEXY</b>	
Loketní	3,29
Prekubitální	2,79
Činkový	1,04
Radiální	1,46
<b>PLOCHA 6 POLÍ</b>	
Plocha (mm <sup>2</sup> )	5,673