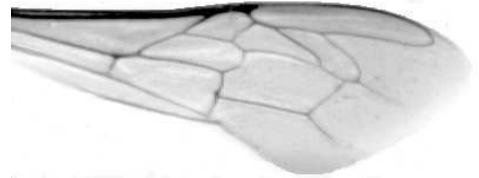




Výzkumný ústav včelařský Dol, s.r.o.,
252 66 Libčice nad Vltavou
☎ 220940480, fax 220941252

VÝSLEDKY MORFOMETRICKÉ ANALÝZY A TAXONOMICKÉ KLASIFIKACE VČEL PODLE ZNAKŮ NA KŘÍDLECH

Použitá metoda: název: **DAWINO**
číslo: **SOP MO- 01- KR**



Vzorek č.: **K7636**
Rasa-deklarovaná: **CARNICA**

Včelař: V. Marada
Adresa: V. Marada, č.22, 69612 Hovorany

Vzorek: - kdo odebral: včelař
- datum odběru: 20.04.2015
- způsob odběru: living

Matka: ve včelstvu: č.171
Rodiče: matka matky: trubci:
Způsob spáření: prsp
Poznámky:

Datum měření křídel: . . .

Analýzu provedl: RNDr. František Kašpar
Výzkumný ústav včelařský Dol, s.r.o.
Pokusný včelín
Pekařov
78823 Jindřichov na Moravě

Výsledky klasifikace vzorku metodou DAWINO:

RASA	%
CARNICA	45
Ostatní	55

Výsledky se vztahují pouze na vyšetřený vzorek.

*Tento protokol nesmí být bez souhlasu
zkušební laboratoře reprodukován
jinak než celý.*

14.05.2015

datum

Znaky na křídlech (průměry) ve vzorku č.:

K7636

ÚHLY (stupně)	
A1	24,9
A4	30,9
B3	74,3
B4	105,7
D7	97,5
E9	21,4
G7	24,7
G18	90,5
H12	17,4
J10	51,1
J16	95,0
K19	79,2
L13	14,2
M17	45,8
N23	91,7
O26	40,0
Q21	37,8
DÉLKY (mm)	
Radiální pole	3,403
A	0,588
B	0,233
C	0,926
D	1,993
Vnitřní délka	4,511
Vnitřní šířka	2,112
Disk.odch. (mm)	0,110
(stupně)	3,7
INDEXY	
Loketní	2,55
Prekubitální	2,77
Činkový	1,01
Radiální	1,37
PLOCHA 6 POLÍ	
Plocha (mm ²)	5,335