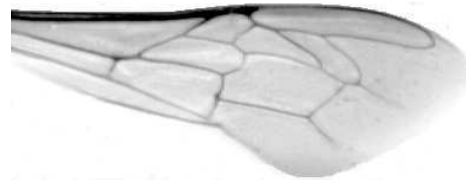




Výzkumný ústav včelařský Dol, s.r.o.,
252 66 Libčice nad Vltavou
☎ 220940480, fax 220941252

VÝSLEDKY MORFOMETRICKÉ ANALÝZY A TAXONOMICKÉ KLASIFIKACE VČEL PODLE ZNAKŮ NA KŘÍDLECH

Použitá metoda: název: **DAWINO**
 číslo: **SOP MO- 01- KR**



Vzorek č.: **K7643**
Rasa-deklarovaná: **CARNICA**

Včelař: L. Toman
Adresa: L. Toman, Nádražní 804, 34022 Nýrsko

Vzorek: - kdo odebral: včelař
 - datum odběru: 24.10.2015
 - způsob odběru: living

Matka: TOM150028 ve včelstvu: PL 5
Rodiče: matka matky: DOL120010 trubci: KYV140040
Způsob spáření: ins
Poznámky:

Datum měření křídel: . . .

Analýzu provedl: RNDr. František Kašpar
 Výzkumný ústav včelařský Dol, s.r.o.
 Pokusný včelín
 Pekařov
 78823 Jindřichov na Moravě

Výsledky klasifikace vzorku metodou DAWINO:

RASA	%
CARNICA	74
Ostatní	26

Výsledky se vztahují pouze na vyšetřený vzorek.

*Tento protokol nesmí být bez souhlasu
zkušební laboratoře reprodukován
jinak než celý.*

26.02.2016

datum

Znaky na křídlech (průměry) ve vzorku č.:

K7643

ÚHLY (stupně)	
A1	26,2
A4	28,9
B3	75,8
B4	110,5
D7	97,3
E9	21,3
G7	24,2
G18	92,3
H12	17,6
J10	53,6
J16	96,4
K19	78,6
L13	14,0
M17	44,6
N23	92,2
O26	38,0
Q21	36,8
DÉLKY (mm)	
Radiální pole	3,519
A	0,632
B	0,234
C	0,933
D	2,017
Vnitřní délka	4,643
Vnitřní šířka	2,115
Disk.odch. (mm)	0,141
(stupně)	4,6
INDEXY	
Loketní	2,72
Prekubitální	2,86
Činkový	1,08
Radiální	1,44
PLOCHA 6 POLÍ	
Plocha (mm ²)	5,508