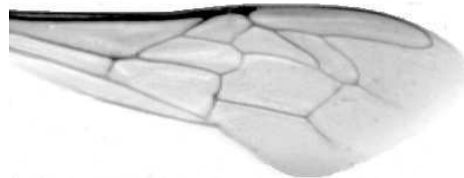




Výzkumný ústav včelařský Dol, s.r.o.,
252 66 Libčice nad Vltavou
☎ 220940480, fax 220941252

VÝSLEDKY MORFOMETRICKÉ ANALÝZY A TAXONOMICKÉ KLASIFIKACE VČEL PODLE ZNAKŮ NA KŘÍDLECH

Použitá metoda: název: **DAWINO**
číslo: **SOP MO- 01- KR**



Vzorek č.: **K7649**

Rasa-deklarovaná: **CARNICA**

Včelař: M. Vozdecká

Adresa: M. Vozdecká, Vrchlického 1093, 66434 Kuřim

Vzorek: - kdo odebral: včelař
- datum odběru: . .
- způsob odběru: living

Matka: KYV140044 ve včelstvu: č. 59- Špi

Rodiče: matka matky: trubci:

Způsob spáření: ins

Poznámky:

Datum měření křídel: . . .

Analýzu provedl: RNDr. František Kašpar
Výzkumný ústav včelařský Dol, s.r.o.
Pokusný včelín
Pekařov
78823 Jindřichov na Moravě

Výsledky klasifikace vzorku metodou DAWINO:

RASA	%
CARNICA	70
Ostatní	30

Výsledky se vztahují pouze na vyšetřený vzorek.

*Tento protokol nesmí být bez souhlasu
zkušební laboratoře reprodukován
jinak než celý.*

26.02.2016

datum

Znaky na křídlech (průměry) ve vzorku č.:

K7649

ÚHLY (stupně)	
A1	26,0
A4	28,9
B3	73,3
B4	112,5
D7	96,2
E9	21,7
G7	24,6
G18	85,9
H12	16,5
J10	51,0
J16	97,1
K19	77,2
L13	14,1
M17	47,5
N23	93,7
O26	37,5
Q21	37,5
DÉLKY (mm)	
Radiální pole	3,419
A	0,593
B	0,228
C	0,935
D	1,966
Vnitřní délka	4,544
Vnitřní šířka	2,142
Disk.odch. (mm)	0,190
(stupně)	6,2
INDEXY	
Loketní	2,65
Prekubitální	2,85
Činkový	1,07
Radiální	1,48
PLOCHA 6 POLÍ	
Plocha (mm ²)	5,451