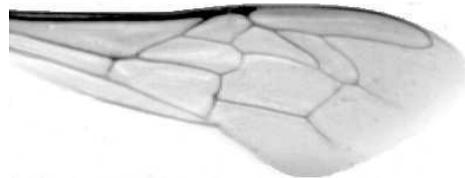


Výzkumný ústav včelařský Dol, s.r.o.,  
252 66 Libčice nad Vltavou  
☎ 220940480, fax 220941252

## VÝSLEDKY MORFOMETRICKÉ ANALÝZY A TAXONOMICKÉ KLASIFIKACE VČEL PODLE ZNAKŮ NA KŘÍDLECH

Použitá metoda: název: **DAWINO**  
                            číslo: **SOP MO- 01- KR**



Vzorek č.: **K7650**

Rasa-deklarovaná: **CARNICA**

Včelař: **V. Zemánek**

Adresa: **V. Zemánek, Cep 51, 37901 Třeboň**

Vzorek:           - kdo odebral: **včelař**  
                      - datum odběru: **03.10.2015**  
                      - způsob odběru: **living**

Matka: **ZEM150107** ve včelstvu: **č.4**

Rodiče:           matka matky:   trubci:

Způsob spáření: **prsp**

Poznámky:

Datum měření křídel:     . .

Analýzu provedl:     RNDr. František Kašpar  
                            Výzkumný ústav včelařský Dol, s.r.o.  
                            Pokusný včelín  
                            Pekařov  
                            78823 Jindřichov na Moravě

### Výsledky klasifikace vzorku metodou DAWINO:

RASA	%
CARNICA	82
Ostatní	18

*Výsledky se vztahují pouze na vyšetřený vzorek.*

*Tento protokol nesmí být bez souhlasu  
zkušební laboratoře reprodukován  
jinak než celý.*

26.02.2016

-----  
datum

Znaky na křídlech (průměry) ve vzorku č.:

K7650

<b>ÚHLY (stupně)</b>	
A1	27,8
A4	30,2
B3	73,4
B4	107,3
D7	95,8
E9	23,0
G7	25,4
G18	96,5
H12	17,1
J10	56,3
J16	97,1
K19	78,5
L13	13,5
M17	44,9
N23	92,1
O26	37,3
Q21	36,1
<b>DÉLKY (mm)</b>	
Radiální pole	3,390
A	0,597
B	0,214
C	0,945
D	2,009
Vnitřní délka	4,490
Vnitřní šířka	2,111
Disk.odch. (mm)	0,131
(stupně)	4,3
<b>INDEXY</b>	
Loketní	2,85
Prekubitální	2,61
Činkový	1,07
Radiální	1,44
<b>PLOCHA 6 POLÍ</b>	
Plocha (mm <sup>2</sup> )	5,313