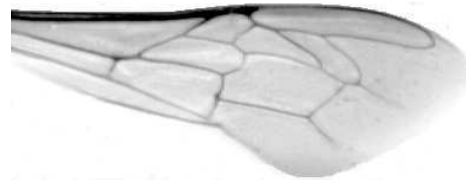




Výzkumný ústav včelařský Dol, s.r.o.,
252 66 Libčice nad Vltavou
☎ 220940480, fax 220941252

VÝSLEDKY MORFOMETRICKÉ ANALÝZY A TAXONOMICKÉ KLASIFIKACE VČEL PODLE ZNAKŮ NA KŘÍDLECH

Použitá metoda: název: **DAWINO**
 číslo: **SOP MO- 01- KR**



Vzorek č.: **K7651**

Rasa-deklarovaná: **CARNICA**

Včelař: V. Zemánek

Adresa: V. Zemánek, Cep 51, 37901 Třeboň

Vzorek: - kdo odebral: včelař
- datum odběru: 03.10.2015
- způsob odběru: living

Matka: ZEM150108 ve včelstvu: č.6

Rodiče: matka matky: trubci:

Způsob spáření: prsp

Poznámky:

Datum měření křídel: . . .

Analýzu provedl: RNDr. František Kašpar
Výzkumný ústav včelařský Dol, s.r.o.
Pokusný včelín
Pekařov
78823 Jindřichov na Moravě

Výsledky klasifikace vzorku metodou DAWINO:

RASA	%
CARNICA	92
Ostatní	8

Výsledky se vztahují pouze na vyšetřený vzorek.

*Tento protokol nesmí být bez souhlasu
zkušební laboratoře reprodukován
jinak než celý.*

26.02.2016

datum

Znaky na křídlech (průměry) ve vzorku č.:

K7651

ÚHLY (stupně)	
A1	28,4
A4	31,3
B3	71,8
B4	101,6
D7	93,7
E9	23,1
G7	25,8
G18	90,4
H12	17,4
J10	55,7
J16	96,2
K19	77,4
L13	13,2
M17	45,0
N23	93,4
O26	38,1
Q21	34,5
DÉLKY (mm)	
Radiální pole	3,388
A	0,614
B	0,209
C	0,954
D	2,082
Vnitřní délka	4,571
Vnitřní šířka	2,140
Disk.odch. (mm)	0,121
(stupně)	3,9
INDEXY	
Loketní	2,98
Prekubitální	2,56
Činkový	1,05
Radiální	1,41
PLOCHA 6 POLÍ	
Plocha (mm ²)	5,466