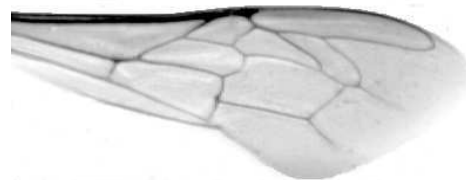




Výzkumný ústav včelařský Dol, s.r.o.,  
252 66 Libčice nad Vltavou  
☎ 220940480, fax 220941252

## VÝSLEDKY MORFOMETRICKÉ ANALÝZY A TAXONOMICKÉ KLASIFIKACE VČEL PODLE ZNAKŮ NA KŘÍDLECH

Použitá metoda: název: **DAWINO**  
číslo: **SOP MO- 01- KR**



Vzorek č.: **K7652**

Rasa-deklarovaná: **CARNICA**

Včelař: V. Zemánek  
Adresa: V. Zemánek, Cep 51, 37901 Třeboň

Vzorek: - kdo odebral: včelař  
- datum odběru: 03.10.2015  
- způsob odběru: living

Matka: ZEM150159 ve včelstvu: č.29  
Rodiče: matka matky: trubci:  
Způsob spáření: prsp  
Poznámky:

Datum měření křídel: . . .

Analýzu provedl: RNDr. František Kašpar  
Výzkumný ústav včelařský Dol, s.r.o.  
Pokusný včelín  
Pekařov  
78823 Jindřichov na Moravě

### Výsledky klasifikace vzorku metodou DAWINO:

RASA	%
CARNICA	75
Ostatní	25

*Výsledky se vztahují pouze na vyšetřený vzorek.*

*Tento protokol nesmí být bez souhlasu  
zkušební laboratoře reprodukován  
jinak než celý.*

26.02.2016

-----  
datum

Znaky na křídlech (průměry) ve vzorku č.:

K7652

<b>ÚHLY (stupně)</b>	
A1	28,5
A4	29,2
B3	72,3
B4	111,6
D7	95,6
E9	23,2
G7	24,6
G18	94,2
H12	18,7
J10	54,1
J16	97,0
K19	79,3
L13	12,1
M17	43,7
N23	92,2
O26	38,3
Q21	35,7
<b>DÉLKY (mm)</b>	
Radiální pole	3,474
A	0,579
B	0,227
C	0,926
D	2,046
Vnitřní délka	4,536
Vnitřní šířka	2,136
Disk.odch. (mm)	0,197
(stupně)	6,5
<b>INDEXY</b>	
Loketní	2,59
Prekubitální	2,67
Činkový	1,11
Radiální	1,45
<b>PLOCHA 6 POLÍ</b>	
Plocha (mm <sup>2</sup> )	5,426