

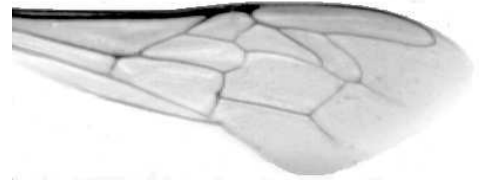


**Výzkumný ústav včelařský Dol, s.r.o.,
252 66 Libčice nad Vltavou**

☎ 220940480, fax 220941252

**VÝSLEDKY MORFOMETRICKÉ ANALÝZY A TAXONOMICKÉ
KLASIFIKACE VČEL PODLE ZNAKŮ NA KŘÍDLECH**

Použitá metoda: název: **DAWINO**
číslo: **SOP MO- 01- KR**



Vzorek č.: **K7655**

Rasa-deklarovaná: **CARNICA**

Včelař: A. Úškrt
Adresa: A. Úškrt, Chodov 171, 34533 Trhanov

Vzorek:
- kdo odebral: včelař
- datum odběru: 25.04.2015
- způsob odběru: living

Matka: SED140132 **ve včelstvu:** č.18
Rodiče: matka matky: SED130088 **trubci:** KYV130012
Způsob spáření: ins
Poznámky: stanoviště Hůrka

Datum měření křídel: . . .

Analýzu provedl: RNDr. František Kašpar
Výzkumný ústav včelařský Dol, s.r.o.
Pokusný včelín
Pekařov
78823 Jindřichov na Moravě

Výsledky klasifikace vzorku metodou DAWINO:

RASA	%
CARNICA	90
Ostatní	10

Výsledky se vztahují pouze na vyšetřený vzorek.

*Tento protokol nesmí být bez souhlasu
zkušební laboratoře reprodukován
jinak než celý.*

26.02.2016

datum

Znaky na křídlech (průměry) ve vzorku č.:

K7655

ÚHLY (stupně)	
A1	25,8
A4	30,3
B3	75,1
B4	108,6
D7	97,4
E9	20,5
G7	24,2
G18	89,3
H12	15,5
J10	58,0
J16	97,0
K19	77,7
L13	14,3
M17	46,0
N23	94,2
O26	41,2
Q21	37,2
DÉLKY (mm)	
Radiální pole	3,417
A	0,581
B	0,215
C	0,912
D	2,032
Vnitřní délka	4,541
Vnitřní šířka	2,091
Disk.odch. (mm)	0,123
(stupně)	4,1
INDEXY	
Loketní	2,75
Prekubitální	2,77
Činkový	1,00
Radiální	1,38
PLOCHA 6 POLÍ	
Plocha (mm ²)	5,345