

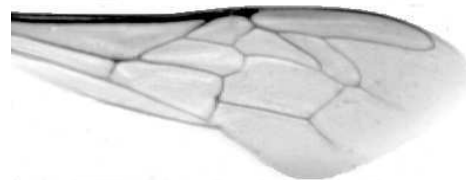


Výzkumný ústav včelařský Dol, s.r.o.,
252 66 Libčice nad Vltavou

☎ 220940480, fax 220941252

VÝSLEDKY MORFOMETRICKÉ ANALÝZY A TAXONOMICKÉ KLASIFIKACE VČEL PODLE ZNAKŮ NA KŘÍDLECH

Použitá metoda: název: **DAWINO**
 číslo: **SOP MO- 01- KR**



Vzorek č.: **K7663**
Rasa-deklarovaná: **CARNICA**

Včelař: Z. Břenda
Adresa: Z. Břenda, Nad Obchvatem 525, 39156 Tábor 4

Vzorek: - kdo odebral: včelař
- datum odběru: 01.09.2015
- způsob odběru: living

Matka: ve včelstvu: č.2
Rodiče: matka matky: trubci:
Způsob spáření: ins
Poznámky: Sed č.80

Datum měření křídel: . . .

Analýzu provedl: RNDr. František Kašpar
Výzkumný ústav včelařský Dol, s.r.o.
Pokusný včelín
Pekařov
78823 Jindřichov na Moravě

Výsledky klasifikace vzorku metodou DAWINO:

RASA	%
CARNICA	53
Ostatní	47

Výsledky se vztahují pouze na vyšetřený vzorek.

*Tento protokol nesmí být bez souhlasu
zkušební laboratoře reprodukován
jinak než celý.*

26.02.2016

datum

Znaky na křídlech (průměry) ve vzorku č.:

K7663

ÚHLY (stupně)	
A1	24,8
A4	29,9
B3	74,6
B4	109,7
D7	96,5
E9	22,1
G7	24,6
G18	91,4
H12	16,7
J10	51,6
J16	96,5
K19	75,3
L13	13,4
M17	45,3
N23	92,3
O26	33,9
Q21	36,2
DÉLKY (mm)	
Radiální pole	3,477
A	0,590
B	0,227
C	0,940
D	2,006
Vnitřní délka	4,590
Vnitřní šířka	2,113
Disk.odch. (mm)	0,146
(stupně)	4,8
INDEXY	
Loketní	2,64
Prekubitální	2,76
Činkový	1,06
Radiální	1,44
PLOCHA 6 POLÍ	
Plocha (mm ²)	5,435