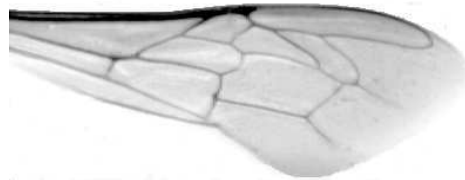




Výzkumný ústav včelařský Dol, s.r.o.,  
252 66 Libčice nad Vltavou  
☎ 220940480, fax 220941252

## VÝSLEDKY MORFOMETRICKÉ ANALÝZY A TAXONOMICKÉ KLASIFIKACE VČEL PODLE ZNAKŮ NA KŘÍDLECH

Použitá metoda: **název: DAWINO**  
**číslo: SOP MO- 01- KR**



Vzorek č.: **K7665**  
Rasa-deklarovaná: **CARNICA**

Včelař: Z. Břenda  
Adresa: Z. Břenda, Nad Obchvatem 525, 39156 Tábor 4

Vzorek: - **kdo odebral:** včelař  
- **datum odběru:** 01.09.2015  
- **způsob odběru:** living

Matka: **ve včelstvu:**  
Rodiče: **matka matky:** **trubci:**  
Způsob spáření: ins  
Poznámky:

Datum měření křídel: . . .

Analýzu provedl: RNDr. František Kašpar  
Výzkumný ústav včelařský Dol, s.r.o.  
Pokusný včelín  
Pekařov  
78823 Jindřichov na Moravě

### Výsledky klasifikace vzorku metodou DAWINO:

RASA	%
CARNICA	81
Ostatní	19

*Výsledky se vztahují pouze na vyšetřený vzorek.  
Tento protokol nesmí být bez souhlasu  
zkušební laboratoře reprodukován  
jinak než celý.*

26.02.2016

-----  
datum

Znaky na křídlech (průměry) ve vzorku č.:

K7665

ÚHLY (stupně)	
A1	25,4
A4	31,0
B3	73,5
B4	107,4
D7	96,5
E9	23,1
G7	24,4
G18	85,5
H12	16,0
J10	53,2
J16	98,9
K19	75,5
L13	14,2
M17	50,1
N23	96,2
O26	39,7
Q21	37,3
DÉLKY (mm)	
Radiální pole	3,420
A	0,599
B	0,206
C	0,916
D	2,022
Vnitřní délka	4,540
Vnitřní šířka	2,147
Disk.odch. (mm)	0,155
(stupně)	5,1
INDEXY	
Loketní	2,93
Prekubitální	2,62
Činkový	1,05
Radiální	1,46
PLOCHA 6 POLÍ	
Plocha (mm <sup>2</sup> )	5,431