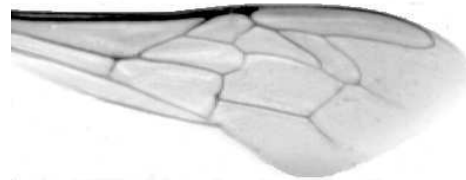




Výzkumný ústav včelařský Dol, s.r.o.,
252 66 Libčice nad Vltavou
☎ 220940480, fax 220941252

VÝSLEDKY MORFOMETRICKÉ ANALÝZY A TAXONOMICKÉ KLASIFIKACE VČEL PODLE ZNAKŮ NA KŘÍDLECH

Použitá metoda: název: **DAWINO**
 číslo: **SOP MO- 01- KR**



Vzorek č.: **K7666**
Rasa-deklarovaná: **CARNICA**

Včelař: ing. Veverka
Adresa: PV ÚÚVč Kývalka, 66501 Rosice u Brna

Vzorek: - kdo odebral: Včelař
 - datum odběru: 15.04.2015
 - způsob odběru: living

Matka: KYV120122 ve včelstvu: č.3
Rodiče: matka matky: SIN101642 trubci: SCHILLER
Způsob spáření: ins
Poznámky:

Datum měření křídel: . . .

Analýzu provedl: RNDr. František Kašpar
 Výzkumný ústav včelařský Dol, s.r.o.
 Pokusný včelín
 Pekařov
 78823 Jindřichov na Moravě

Výsledky klasifikace vzorku metodou DAWINO:

RASA	%
CARNICA	74
Ostatní	26

Výsledky se vztahují pouze na vyšetřený vzorek.

*Tento protokol nesmí být bez souhlasu
zkušební laboratoře reprodukován
jinak než celý.*

26.02.2016

datum

Znaky na křídlech (průměry) ve vzorku č.:

K7666

ÚHLY (stupně)	
A1	25,6
A4	29,5
B3	71,4
B4	108,9
D7	94,4
E9	22,1
G7	25,8
G18	90,4
H12	17,2
J10	57,0
J16	96,8
K19	78,5
L13	14,3
M17	44,5
N23	94,2
O26	39,1
Q21	37,8
DÉLKY (mm)	
Radiální pole	3,400
A	0,617
B	0,227
C	0,964
D	2,035
Vnitřní délka	4,579
Vnitřní šířka	2,159
Disk.odch. (mm)	0,170
(stupně)	5,4
INDEXY	
Loketní	2,75
Prekubitální	2,68
Činkový	1,10
Radiální	1,42
PLOCHA 6 POLÍ	
Plocha (mm ²)	5,547