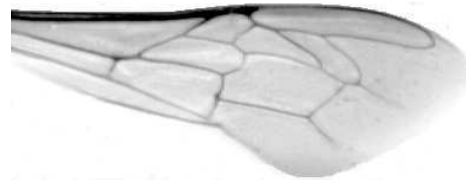




Výzkumný ústav včelařský Dol, s.r.o.,
252 66 Libčice nad Vltavou
☎ 220940480, fax 220941252

VÝSLEDKY MORFOMETRICKÉ ANALÝZY A TAXONOMICKÉ KLASIFIKACE VČEL PODLE ZNAKŮ NA KŘÍDLECH

Použitá metoda: název: **DAWINO**
 číslo: **SOP MO- 01- KR**



Vzorek č.: **K7667**

Rasa-deklarovaná: **CARNICA**

Včelař: ing. Veverka
Adresa: PV ÚÚVč Kývalka, 66501 Rosice u Brna

Vzorek: - kdo odebral: včelař
 - datum odběru: 15.04.2015
 - způsob odběru: living

Matka: SIN143914 ve včelstvu: č.8
Rodiče: matka matky: SIN100391 trubci:
Způsob spáření: prsp
Poznámky:

Datum měření křídel: . . .

Analýzu provedl: RNDr. František Kašpar
 Výzkumný ústav včelařský Dol, s.r.o.
 Pokusný včelín
 Pekařov
 78823 Jindřichov na Moravě

Výsledky klasifikace vzorku metodou DAWINO:

RASA	%
CARNICA	78
Ostatní	22

Výsledky se vztahují pouze na vyšetřený vzorek.

*Tento protokol nesmí být bez souhlasu
zkušební laboratoře reprodukován
jinak než celý.*

26.02.2016

datum

Znaky na křídlech (průměry) ve vzorku č.:

K7667

ÚHLY (stupně)	
A1	26,0
A4	30,8
B3	74,9
B4	109,3
D7	98,9
E9	22,7
G7	24,4
G18	90,3
H12	17,4
J10	56,6
J16	94,1
K19	80,5
L13	13,8
M17	43,8
N23	91,7
O26	36,9
Q21	38,3
DÉLKY (mm)	
Radiální pole	3,444
A	0,563
B	0,227
C	0,924
D	1,979
Vnitřní délka	4,497
Vnitřní šířka	2,158
Disk.odch. (mm)	0,138
(stupně)	4,5
INDEXY	
Loketní	2,51
Prekubitální	2,63
Činkový	1,01
Radiální	1,45
PLOCHA 6 POLÍ	
Plocha (mm ²)	5,437