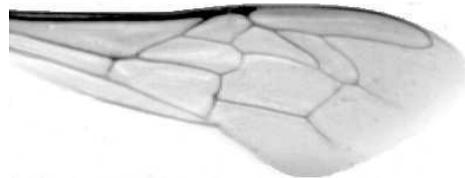




Výzkumný ústav včelařský Dol, s.r.o.,
252 66 Libčice nad Vltavou
☎ 220940480, fax 220941252

VÝSLEDKY MORFOMETRICKÉ ANALÝZY A TAXONOMICKÉ KLASIFIKACE VČEL PODLE ZNAKŮ NA KŘÍDLECH

Použitá metoda: název: **DAWINO**
 číslo: **SOP MO- 01- KR**



Vzorek č.: **K7669**
Rasa-deklarovaná: **CARNICA**

Včelař: ing. Veverka
Adresa: PV ÚÚVč Kývalka, 66501 Rosice u Brna

Vzorek: - kdo odebral: včelař
 - datum odběru: 15.04.2015
 - způsob odběru: living

Matka: SIN144448 ve včelstvu: č.101
Rodiče: matka matky: SIN100444 trubci:
Způsob spáření: prsp
Poznámky:

Datum měření křídel: . . .

Analýzu provedl: RNDr. František Kašpar
 Výzkumný ústav včelařský Dol, s.r.o.
 Pokusný včelín
 Pekařov
 78823 Jindřichov na Moravě

Výsledky klasifikace vzorku metodou DAWINO:

RASA	%
CARNICA	80
Ostatní	20

Výsledky se vztahují pouze na vyšetřený vzorek.

*Tento protokol nesmí být bez souhlasu
zkušební laboratoře reprodukován
jinak než celý.*

26.02.2016

datum

Znaky na křídlech (průměry) ve vzorku č.:

K7669

ÚHLY (stupně)	
A1	27,2
A4	28,0
B3	71,9
B4	114,0
D7	94,5
E9	22,3
G7	25,3
G18	89,9
H12	16,6
J10	57,1
J16	97,0
K19	78,9
L13	14,7
M17	43,0
N23	92,9
O26	37,9
Q21	37,4
DÉLKY (mm)	
Radiální pole	3,523
A	0,639
B	0,219
C	0,977
D	2,024
Vnitřní délka	4,618
Vnitřní šířka	2,205
Disk.odch. (mm)	0,249
(stupně)	7,8
INDEXY	
Loketní	2,96
Prekubitální	2,79
Činkový	1,10
Radiální	1,51
PLOCHA 6 POLÍ	
Plocha (mm ²)	5,724