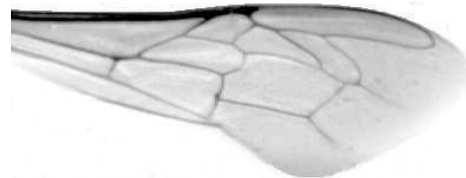




Výzkumný ústav včelařský Dol, s.r.o.,
252 66 Libčice nad Vltavou
☎ 220940480, fax 220941252

VÝSLEDKY MORFOMETRICKÉ ANALÝZY A TAXONOMICKÉ KLASIFIKACE VČEL PODLE ZNAKŮ NA KŘÍDLECH

Použitá metoda: název: **DAWINO**
 číslo: **SOP MO- 01- KR**



Vzorek č.: **K7674**

Rasa-deklarovaná: **CARNICA**

Včelař: P. Koschant
Adresa: P. Koschant, Mostky 9, 38241 Kaplice

Vzorek: - kdo odebral: včelař
 - datum odběru: 06.12.2015
 - způsob odběru: living

Matka: 292/15 ve včelstvu: č.62
Rodiče: matka matky: trubci:
Způsob spáření: prsp
Poznámky: carnica singer

Datum měření křídel: . . .

Analýzu provedl: RNDr. František Kašpar
 Výzkumný ústav včelařský Dol, s.r.o.
 Pokusný včelín
 Pekařov
 78823 Jindřichov na Moravě

Výsledky klasifikace vzorku metodou DAWINO:

RASA	%
CARNICA	96
Ostatní	4

Výsledky se vztahují pouze na vyšetřený vzorek.

*Tento protokol nesmí být bez souhlasu
zkušební laboratoře reprodukován
jinak než celý.*

26.02.2016

datum

Znaky na křídlech (průměry) ve vzorku č.:

K7674

ÚHLY (stupně)	
A1	28,7
A4	28,9
B3	71,3
B4	113,3
D7	94,3
E9	23,3
G7	25,0
G18	88,9
H12	16,8
J10	59,3
J16	97,5
K19	79,8
L13	14,8
M17	42,2
N23	91,6
O26	40,5
Q21	37,2
DÉLKY (mm)	
Radiální pole	3,430
A	0,620
B	0,195
C	0,939
D	2,037
Vnitřní délka	4,554
Vnitřní šířka	2,169
Disk.odch. (mm)	0,238
(stupně)	7,7
INDEXY	
Loketní	3,22
Prekubitální	2,65
Činkový	1,07
Radiální	1,53
PLOCHA 6 POLÍ	
Plocha (mm ²)	5,530