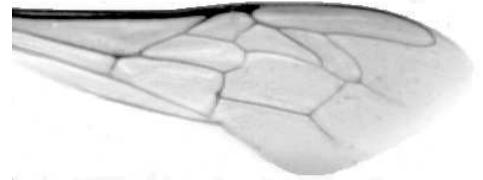




Výzkumný ústav včelařský Dol, s.r.o.,
252 66 Libčice nad Vltavou
☎ 220940480, fax 220941252

VÝSLEDKY MORFOMETRICKÉ ANALÝZY A TAXONOMICKÉ KLASIFIKACE VČEL PODLE ZNAKŮ NA KŘÍDLECH

Použitá metoda: název: **DAWINO**
 číslo: **SOP MO- 01- KR**



Vzorek č.: **K7675**
Rasa-deklarovaná: **CARNICA**

Včelař: P. Koschant
Adresa: P. Koschant, Mostky 9, 38241 Kaplice

Vzorek: - kdo odebral: včelař
 - datum odběru: 06.12.2015
 - způsob odběru: living

Matka: KYV150029 ve včelstvu: č.39
Rodiče: matka matky: trubci:
Způsob spáření: ins
Poznámky:

Datum měření křídel: . . .

Analýzu provedl: RNDr. František Kašpar
 Výzkumný ústav včelařský Dol, s.r.o.
 Pokusný včelín
 Pekařov
 78823 Jindřichov na Moravě

Výsledky klasifikace vzorku metodou DAWINO:

RASA	%
CARNICA	76
Ostatní	24

Výsledky se vztahují pouze na vyšetřený vzorek.

*Tento protokol nesmí být bez souhlasu
zkušební laboratoře reprodukován
jinak než celý.*

26.02.2016

datum

Znaky na křídlech (průměry) ve vzorku č.:

K7675

ÚHLY (stupně)	
A1	27,2
A4	29,9
B3	72,5
B4	107,0
D7	96,4
E9	21,8
G7	25,4
G18	85,4
H12	16,4
J10	54,9
J16	99,1
K19	78,4
L13	13,3
M17	48,1
N23	96,1
O26	38,5
Q21	36,6
DÉLKY (mm)	
Radiální pole	3,562
A	0,621
B	0,204
C	0,958
D	2,056
Vnitřní délka	4,596
Vnitřní šířka	2,162
Disk.odch. (mm)	0,159
(stupně)	5,2
INDEXY	
Loketní	3,07
Prekubitální	2,72
Činkový	1,04
Radiální	1,47
PLOCHA 6 POLÍ	
Plocha (mm ²)	5,587