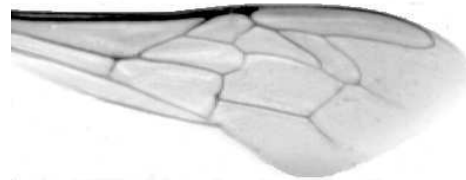




Výzkumný ústav včelařský Dol, s.r.o.,
252 66 Libčice nad Vltavou
☎ 220940480, fax 220941252

VÝSLEDKY MORFOMETRICKÉ ANALÝZY A TAXONOMICKÉ KLASIFIKACE VČEL PODLE ZNAKŮ NA KŘÍDLECH

Použitá metoda: název: **DAWINO**
 číslo: **SOP MO- 01- KR**



Vzorek č.: **K7678**

Rasa-deklarovaná: **CARNICA**

Včelař: J. Sedláček

Adresa: J. Sedláček, Příchovice 80, 33401 Přestice

Vzorek: - kdo odebral: včelař
 - datum odběru: 10.12.2015
 - způsob odběru: dead

Matka: SED151733 ve včelstvu: č.28

Rodiče: matka matky: SED150100 trubci: SED120115

Způsob spáření: ins

Poznámky:

Datum měření křídel: . . .

Analýzu provedl: RNDr. František Kašpar
 Výzkumný ústav včelařský Dol, s.r.o.
 Pokusný včelín
 Pekařov
 78823 Jindřichov na Moravě

Výsledky klasifikace vzorku metodou DAWINO:

RASA	%
CARNICA	73
Ostatní	27

Výsledky se vztahují pouze na vyšetřený vzorek.

*Tento protokol nesmí být bez souhlasu
zkušební laboratoře reprodukován
jinak než celý.*

26.02.2016

datum

Znaky na křídlech (průměry) ve vzorku č.:

K7678

ÚHLY (stupně)	
A1	26,0
A4	30,9
B3	74,3
B4	107,8
D7	97,1
E9	22,8
G7	24,0
G18	90,4
H12	16,4
J10	55,4
J16	94,3
K19	77,5
L13	14,2
M17	45,8
N23	92,6
O26	36,4
Q21	37,6
DÉLKY (mm)	
Radiální pole	3,437
A	0,578
B	0,227
C	0,909
D	2,010
Vnitřní délka	4,542
Vnitřní šířka	2,127
Disk.odch. (mm)	0,148
(stupně)	4,9
INDEXY	
Loketní	2,62
Prekubitální	2,69
Činkový	1,01
Radiální	1,40
PLOCHA 6 POLÍ	
Plocha (mm ²)	5,364