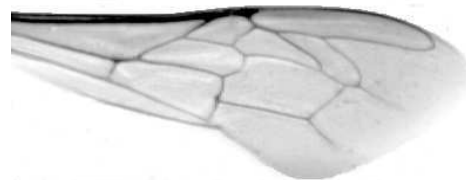




Výzkumný ústav včelařský Dol, s.r.o.,
252 66 Libčice nad Vltavou
☎ 220940480, fax 220941252

VÝSLEDKY MORFOMETRICKÉ ANALÝZY A TAXONOMICKÉ KLASIFIKACE VČEL PODLE ZNAKŮ NA KŘÍDLECH

Použitá metoda: název: **DAWINO**
číslo: **SOP MO- 01- KR**



Vzorek č.: **K7679**
Rasa-deklarovaná: **CARNICA**

Včelař: V. Rajsigl
Adresa: V. Rajsigl, U Cihelny 2044, 68801 Uherský Brod

Vzorek: - kdo odebral: včelař
- datum odběru: 15.11.2015
- způsob odběru: dead

Matka: 984-2015 ve včelstvu: č.65
Rodiče: matka matky: trubci:
Způsob spáření: ins
Poznámky:

Datum měření křídel: . . .

Analýzu provedl: RNDr. František Kašpar
Výzkumný ústav včelařský Dol, s.r.o.
Pokusný včelín
Pekařov
78823 Jindřichov na Moravě

Výsledky klasifikace vzorku metodou DAWINO:

| RASA | % |
|---------|----|
| CARNICA | 81 |
| Ostatní | 19 |

Výsledky se vztahují pouze na vyšetřený vzorek.

*Tento protokol nesmí být bez souhlasu
zkušební laboratoře reprodukován
jinak než celý.*

26.02.2016

datum

Znaky na křídlech (průměry) ve vzorku č.:

K7679

| ÚHLY (stupně) | |
|---------------------------|-------|
| A1 | 26,0 |
| A4 | 30,2 |
| B3 | 74,0 |
| B4 | 110,7 |
| D7 | 98,2 |
| E9 | 22,4 |
| G7 | 24,5 |
| G18 | 87,8 |
| H12 | 17,4 |
| J10 | 57,1 |
| J16 | 90,8 |
| K19 | 78,0 |
| L13 | 13,3 |
| M17 | 42,4 |
| N23 | 90,8 |
| O26 | 37,4 |
| Q21 | 37,5 |
| DÉLKY (mm) | |
| Radiální pole | 3,389 |
| A | 0,569 |
| B | 0,208 |
| C | 0,916 |
| D | 1,959 |
| Vnitřní délka | 4,444 |
| Vnitřní šířka | 2,113 |
| Disk.odch. (mm) | 0,150 |
| (stupně) | 5,0 |
| INDEXY | |
| Loketní | 2,78 |
| Prekubitální | 2,64 |
| Činkový | 1,04 |
| Radiální | 1,40 |
| PLOCHA 6 POLÍ | |
| Plocha (mm ²) | 5,231 |