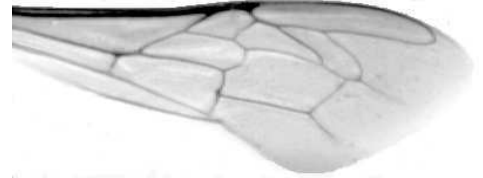




Výzkumný ústav včelařský Dol, s.r.o.,
252 66 Libčice nad Vltavou
☎ 220940480, fax 220941252

VÝSLEDKY MORFOMETRICKÉ ANALÝZY A TAXONOMICKÉ KLASIFIKACE VČEL PODLE ZNAKŮ NA KŘÍDLECH

Použitá metoda: název: **DAWINO**
 číslo: **SOP MO- 01- KR**



Vzorek č.: **K7680**

Rasa-deklarovaná: **CARNICA**

Včelař: V. Rajsigl

Adresa: V. Rajsigl, U Cihelny 2044, 68801 Uherský Brod

Vzorek: - kdo odebral: včelař
 - datum odběru: 15.11.2015
 - způsob odběru: dead

Matka: 1108-2015 ve včelstvu: č.66

Rodiče: matka matky: trubci:

Způsob spáření: ins

Poznámky:

Datum měření křídel: . . .

Analýzu provedl: RNDr. František Kašpar
 Výzkumný ústav včelařský Dol, s.r.o.
 Pokusný včelín
 Pekařov
 78823 Jindřichov na Moravě

Výsledky klasifikace vzorku metodou DAWINO:

RASA	%
CARNICA	71
Ostatní	29

Výsledky se vztahují pouze na vyšetřený vzorek.

*Tento protokol nesmí být bez souhlasu
zkušební laboratoře reprodukován
jinak než celý.*

26.02.2016

datum

Znaky na křídlech (průměry) ve vzorku č.:

K7680

ÚHLY (stupně)	
A1	28,2
A4	30,4
B3	73,0
B4	108,9
D7	96,2
E9	22,4
G7	24,5
G18	88,1
H12	16,8
J10	54,4
J16	94,1
K19	77,1
L13	13,5
M17	43,6
N23	93,5
O26	38,7
Q21	37,7
DÉLKY (mm)	
Radiální pole	3,484
A	0,602
B	0,217
C	0,930
D	2,023
Vnitřní délka	4,544
Vnitřní šířka	2,129
Disk.odch. (mm)	0,156
(stupně)	5,1
INDEXY	
Loketní	2,84
Prekubitální	2,68
Činkový	1,03
Radiální	1,42
PLOCHA 6 POLÍ	
Plocha (mm ²)	5,470