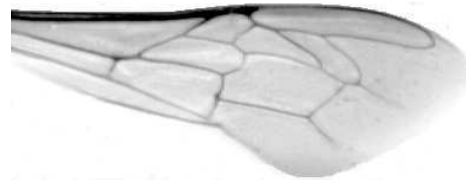




Výzkumný ústav včelařský Dol, s.r.o.,  
252 66 Libčice nad Vltavou  
☎ 220940480, fax 220941252

## VÝSLEDKY MORFOMETRICKÉ ANALÝZY A TAXONOMICKÉ KLASIFIKACE VČEL PODLE ZNAKŮ NA KŘÍDLECH

Použitá metoda: název: **DAWINO**  
                          číslo: **SOP MO- 01- KR**



Vzorek č.: **K7683**  
Rasa-deklarovaná: **CARNICA**

Včelař: V. Rajsigl  
Adresa: V. Rajsigl, U Cihelny 2044, 68801 Uherský Brod

Vzorek: - kdo odebral: včelař  
          - datum odběru: 15.11.2015  
          - způsob odběru: dead

Matka: 30-151-362      ve včelstvu: č.63  
Rodiče: matka matky:                      trubci:  
Způsob spáření: ins  
Poznámky:

Datum měření křídel: . . .

Analýzu provedl: RNDr. František Kašpar  
                          Výzkumný ústav včelařský Dol, s.r.o.  
                          Pokusný včelín  
                          Pekařov  
                          78823 Jindřichov na Moravě

### Výsledky klasifikace vzorku metodou DAWINO:

RASA	%
CARNICA	87
Ostatní	13

*Výsledky se vztahují pouze na vyšetřený vzorek.*

*Tento protokol nesmí být bez souhlasu  
zkušební laboratoře reprodukován  
jinak než celý.*

26.02.2016

-----  
datum

Znaky na křídlech (průměry) ve vzorku č.:

K7683

<b>ÚHLY (stupně)</b>	
A1	26,5
A4	29,6
B3	77,5
B4	114,2
D7	100,1
E9	23,2
G7	23,3
G18	88,8
H12	17,7
J10	54,5
J16	96,4
K19	78,9
L13	13,3
M17	47,7
N23	93,4
O26	38,0
Q21	35,8
<b>DÉLKY (mm)</b>	
Radiální pole	3,474
A	0,553
B	0,229
C	0,913
D	2,069
Vnitřní délka	4,644
Vnitřní šířka	2,172
Disk.odch. (mm)	0,190
(stupně)	6,2
<b>INDEXY</b>	
Loketní	2,44
Prekubitální	2,76
Činkový	1,04
Radiální	1,48
<b>PLOCHA 6 POLÍ</b>	
Plocha (mm <sup>2</sup> )	5,585