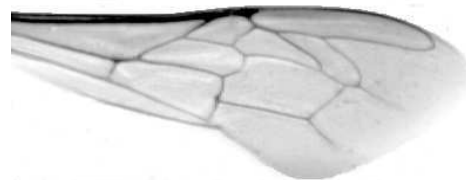




Výzkumný ústav včelařský Dol, s.r.o.,
252 66 Libčice nad Vltavou
☎ 220940480, fax 220941252

VÝSLEDKY MORFOMETRICKÉ ANALÝZY A TAXONOMICKÉ KLASIFIKACE VČEL PODLE ZNAKŮ NA KŘÍDLECH

Použitá metoda: název: **DAWINO**
 číslo: **SOP MO- 01- KR**



Vzorek č.: **K7687**

Rasa-deklarovaná: **CARNICA**

Včelař: K. Machyniak

Adresa: K. Machyniak, Peškova 514, 40331 Ústí nad Labem

Vzorek: - kdo odebral: včelař
 - datum odběru: 26.12.2015
 - způsob odběru: dead

Matka: 3706_2014 ve včelstvu: 12

Rodiče: matka matky: trubci:

Způsob spáření: prsp

Poznámky:

Datum měření křídel: . . .

Analýzu provedl: RNDr. František Kašpar
 Výzkumný ústav včelařský Dol, s.r.o.
 Pokusný včelín
 Pekařov
 78823 Jindřichov na Moravě

Výsledky klasifikace vzorku metodou DAWINO:

RASA	%
CARNICA	69
Ostatní	31

Výsledky se vztahují pouze na vyšetřený vzorek.

*Tento protokol nesmí být bez souhlasu
zkušební laboratoře reprodukován
jinak než celý.*

26.02.2016

datum

Znaky na křídlech (průměry) ve vzorku č.:

K7687

ÚHLY (stupně)	
A1	25,0
A4	31,6
B3	77,0
B4	107,6
D7	99,9
E9	23,2
G7	24,3
G18	88,9
H12	18,0
J10	56,6
J16	92,3
K19	79,2
L13	12,7
M17	43,9
N23	92,1
O26	36,6
Q21	37,7
DÉLKY (mm)	
Radiální pole	3,445
A	0,582
B	0,229
C	0,925
D	1,980
Vnitřní délka	4,520
Vnitřní šířka	2,147
Disk.odch. (mm)	0,102
(stupně)	3,3
INDEXY	
Loketní	2,56
Prekubitální	2,65
Činkový	1,02
Radiální	1,37
PLOCHA 6 POLÍ	
Plocha (mm ²)	5,471