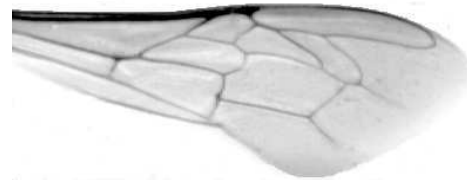




Výzkumný ústav včelařský Dol, s.r.o.,
252 66 Libčice nad Vltavou
☎ 220940480, fax 220941252

VÝSLEDKY MORFOMETRICKÉ ANALÝZY A TAXONOMICKÉ KLASIFIKACE VČEL PODLE ZNAKŮ NA KŘÍDLECH

Použitá metoda: název: **DAWINO**
 číslo: **SOP MO- 01- KR**



Vzorek č.: **K7689**

Rasa-deklarovaná: **CARNICA**

Včelař: K. Kučera

Adresa: K. Kučera, Na Trávníku 1231, 51601 Rychnov nad Kněžnou

Vzorek: - kdo odebral: včelař
- datum odběru: 20.12.2015
- způsob odběru: dead

Matka: KUC150047 ve včelstvu: 212

Rodiče: matka matky: trubci:

Způsob spáření: prsp

Poznámky:

Datum měření křídel: . . .

Analýzu provedl: RNDr. František Kašpar
Výzkumný ústav včelařský Dol, s.r.o.
Pokusný včelín
Pekařov
78823 Jindřichov na Moravě

Výsledky klasifikace vzorku metodou DAWINO:

RASA	%
CARNICA	60
Ostatní	40

Výsledky se vztahují pouze na vyšetřený vzorek.

*Tento protokol nesmí být bez souhlasu
zkušební laboratoře reprodukován
jinak než celý.*

26.02.2016

datum

Znaky na křídlech (průměry) ve vzorku č.:

K7689

ÚHLY (stupně)	
A1	24,5
A4	30,8
B3	74,4
B4	104,6
D7	96,4
E9	21,9
G7	25,1
G18	93,8
H12	18,4
J10	57,7
J16	95,0
K19	78,8
L13	15,0
M17	47,5
N23	93,3
O26	36,7
Q21	36,2
DÉLKY (mm)	
Radiální pole	3,507
A	0,594
B	0,249
C	0,949
D	2,008
Vnitřní délka	4,545
Vnitřní šířka	2,142
Disk.odch. (mm)	0,113
(stupně)	3,7
INDEXY	
Loketní	2,39
Prekubitální	2,64
Činkový	1,02
Radiální	1,42
PLOCHA 6 POLÍ	
Plocha (mm ²)	5,445