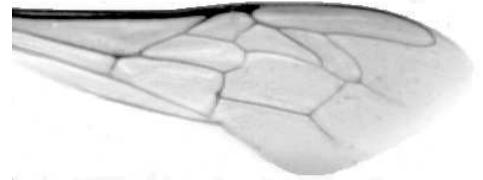




Výzkumný ústav včelařský Dol, s.r.o.,
252 66 Libčice nad Vltavou
☎ 220940480, fax 220941252

VÝSLEDKY MORFOMETRICKÉ ANALÝZY A TAXONOMICKÉ KLASIFIKACE VČEL PODLE ZNAKŮ NA KŘÍDLECH

Použitá metoda: **název: DAWINO**
číslo: SOP MO- 01- KR



Vzorek č.: **K7690**

Rasa-deklarovaná: **CARNIVA**

Včelař: K. Kučera

Adresa: K. Kučera, Na Trávníku 1231, 51601 Rychnov nad Kněžnou

Vzorek: - **kdo odebral:** včelař
- **datum odběru:** 20.12.2015
- **způsob odběru:** dead

Matka: KUC150020 **ve včelstvu:** 502

Rodiče: **matka matky:** **trubci:**

Způsob spáření: prsp

Poznámky:

Datum měření křídel: . . .

Analýzu provedl: RNDr. František Kašpar
Výzkumný ústav včelařský Dol, s.r.o.
Pokusný včelín
Pekařov
78823 Jindřichov na Moravě

Výsledky klasifikace vzorku metodou DAWINO:

RASA	%
CARNICA	73
Ostatní	27

Výsledky se vztahují pouze na vyšetřený vzorek.

*Tento protokol nesmí být bez souhlasu
zkušební laboratoře reprodukován
jinak než celý.*

26.02.2016

datum

Znaky na křídlech (průměry) ve vzorku č.:

K7690

ÚHLY (stupně)	
A1	28,0
A4	31,4
B3	72,1
B4	105,0
D7	95,3
E9	23,4
G7	24,7
G18	94,7
H12	18,6
J10	57,9
J16	93,5
K19	79,0
L13	12,9
M17	45,7
N23	91,3
O26	35,8
Q21	35,6
DÉLKY (mm)	
Radiální pole	3,395
A	0,579
B	0,216
C	0,917
D	1,996
Vnitřní délka	4,458
Vnitřní šířka	2,126
Disk.odch. (mm)	0,143
(stupně)	4,8
INDEXY	
Loketní	2,71
Prekubitální	2,53
Činkový	1,05
Radiální	1,42
PLOCHA 6 POLÍ	
Plocha (mm ²)	5,243