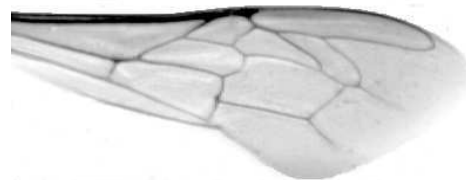




Výzkumný ústav včelařský Dol, s.r.o.,  
252 66 Libčice nad Vltavou  
☎ 220940480, fax 220941252

## VÝSLEDKY MORFOMETRICKÉ ANALÝZY A TAXONOMICKÉ KLASIFIKACE VČEL PODLE ZNAKŮ NA KŘÍDLECH

Použitá metoda: **název: DAWINO**  
**číslo: SOP MO- 01- KR**



Vzorek č.: **K7695**

Rasa-deklarovaná: **CARNICA**

Včelař: Včelí farma

Adresa: Včelí farma, U čtyř chalup 198, 37382 Včelná

Vzorek: - **kdo odebral:** včelař  
- **datum odběru:** 01.01.2016  
- **způsob odběru:** dead

Matka: VCE140778 **ve včelstvu:** 2D

Rodiče: **matka matky:** **trubci:**

Způsob spáření: ins

Poznámky:

Datum měření křídel: . . .

Analýzu provedl: RNDr. František Kašpar  
Výzkumný ústav včelařský Dol, s.r.o.  
Pokusný včelín  
Pekařov  
78823 Jindřichov na Moravě

### Výsledky klasifikace vzorku metodou DAWINO:

RASA	%
CARNICA	62
Ostatní	38

*Výsledky se vztahují pouze na vyšetřený vzorek.*

*Tento protokol nesmí být bez souhlasu  
zkušební laboratoře reprodukován  
jinak než celý.*

01.03.2016

-----  
datum

Znaky na křídlech (průměry) ve vzorku č.:

K7695

<b>ÚHLY (stupně)</b>	
A1	27,8
A4	29,9
B3	74,4
B4	111,1
D7	98,1
E9	22,8
G7	24,3
G18	89,1
H12	18,0
J10	52,2
J16	96,5
K19	78,1
L13	14,1
M17	47,6
N23	91,7
O26	38,5
Q21	36,8
<b>DÉLKY (mm)</b>	
Radiální pole	3,453
A	0,593
B	0,212
C	0,928
D	2,002
Vnitřní délka	4,527
Vnitřní šířka	2,155
Disk.odch. (mm)	0,164
(stupně)	5,4
<b>INDEXY</b>	
Loketní	2,86
Prekubitální	2,71
Činkový	1,04
Radiální	1,46
<b>PLOCHA 6 POLÍ</b>	
Plocha (mm <sup>2</sup> )	5,468