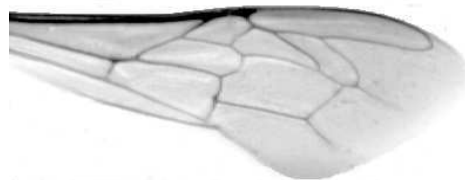




Výzkumný ústav včelařský Dol, s.r.o.,  
252 66 Libčice nad Vltavou  
☎ 220940480, fax 220941252

## VÝSLEDKY MORFOMETRICKÉ ANALÝZY A TAXONOMICKÉ KLASIFIKACE VČEL PODLE ZNAKŮ NA KŘÍDLECH

Použitá metoda: **název: DAWINO**  
**číslo: SOP MO- 01- KR**



Vzorek č.: **K7697**

Rasa-deklarovaná: **CARNICA**

Včelař: Včelí farma

Adresa: Včelí farma, U čtyř chalup 198, 37382 Včelná

Vzorek: - **kdo odebral:** včelař  
- **datum odběru:** 01.01.2016  
- **způsob odběru:** dead

**Matka:** VCE140794    **ve včelstvu:** 68A

**Rodiče:**    **matka matky:**    **trubci:**

**Způsob spáření:** ins

**Poznámky:**

**Datum měření křídel:** . . .

**Analýzu provedl:** RNDr. František Kašpar  
Výzkumný ústav včelařský Dol, s.r.o.  
Pokusný včelín  
Pekařov  
78823 Jindřichov na Moravě

### Výsledky klasifikace vzorku metodou DAWINO:

RASA	%
CARNICA	70
Ostatní	30

*Výsledky se vztahují pouze na vyšetřený vzorek.*

*Tento protokol nesmí být bez souhlasu  
zkušební laboratoře reprodukován  
jinak než celý.*

01.03.2016

-----  
datum

Znaky na křídlech (průměry) ve vzorku č.:

K7697

<b>ÚHLY (stupně)</b>	
A1	25,5
A4	30,3
B3	77,5
B4	109,5
D7	100,0
E9	22,6
G7	24,5
G18	88,6
H12	18,2
J10	53,8
J16	95,2
K19	79,6
L13	14,3
M17	46,0
N23	91,2
O26	38,3
Q21	36,4
<b>DÉLKY (mm)</b>	
Radiální pole	3,480
A	0,582
B	0,227
C	0,931
D	2,012
Vnitřní délka	4,551
Vnitřní šířka	2,142
Disk.odch. (mm)	0,125
(stupně)	4,1
<b>INDEXY</b>	
Loketní	2,61
Prekubitální	2,73
Činkový	1,02
Radiální	1,44
<b>PLOCHA 6 POLÍ</b>	
Plocha (mm <sup>2</sup> )	5,444