

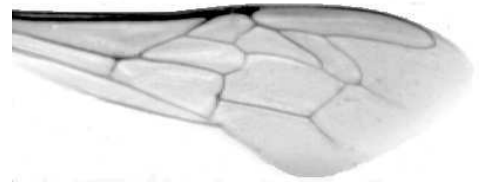


Výzkumný ústav včelařský Dol, s.r.o.,  
252 66 Libčice nad Vltavou  
☎ 220940480, fax 220941252

## VÝSLEDKY MORFOMETRICKÉ ANALÝZY A TAXONOMICKÉ KLASIFIKACE VČEL PODLE ZNAKŮ NA KŘÍDLECH

---

Použitá metoda: **název: DAWINO**  
**číslo: SOP MO- 01- KR**



Vzorek č.: **K7699**  
Rasa-deklarovaná: **CARNICA**

Včelař: P. Cimala  
Adresa: ing.P. Cimala, Pusté Žibřidovice 52, 78823 Jindřichov Na Moravě

Vzorek: - **kdo odebral:** včelař  
- **datum odběru:** 01.02.2016  
- **způsob odběru:** dead

Matka: CIM141788 **ve včelstvu:** 51  
Rodiče: **matka matky:** **trubci:**  
Způsob spáření: prsp  
Poznámky:

Datum měření křídel: . . .

Analýzu provedl: RNDr. František Kašpar  
Výzkumný ústav včelařský Dol, s.r.o.  
Pokusný včelín  
Pekařov  
78823 Jindřichov na Moravě

### Výsledky klasifikace vzorku metodou DAWINO:

RASA	%
CARNICA	78
Ostatní	22

*Výsledky se vztahují pouze na vyšetřený vzorek.*

*Tento protokol nesmí být bez souhlasu  
zkušební laboratoře reprodukován  
jinak než celý.*

01.03.2016

-----  
datum

Znaky na křídlech (průměry) ve vzorku č.:

K7699

<b>ÚHLY (stupně)</b>	
A1	23,7
A4	28,8
B3	73,3
B4	112,7
D7	97,4
E9	24,0
G7	24,1
G18	89,1
H12	18,9
J10	52,8
J16	98,2
K19	79,7
L13	13,5
M17	44,5
N23	93,0
O26	37,4
Q21	37,0
<b>DÉLKY (mm)</b>	
Radiální pole	3,465
A	0,583
B	0,245
C	0,910
D	2,022
Vnitřní délka	4,586
Vnitřní šířka	2,122
Disk.odch. (mm)	0,183
(stupně)	6,1
<b>INDEXY</b>	
Loketní	2,40
Prekubitální	2,73
Činkový	1,08
Radiální	1,51
<b>PLOCHA 6 POLÍ</b>	
Plocha (mm <sup>2</sup> )	5,419