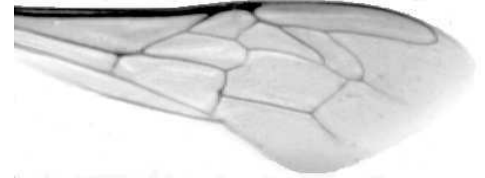




Výzkumný ústav včelařský Dol, s.r.o.,
252 66 Libčice nad Vltavou
☎ 220940480, fax 220941252

VÝSLEDKY MORFOMETRICKÉ ANALÝZY A TAXONOMICKÉ KLASIFIKACE VČEL PODLE ZNAKŮ NA KŘÍDLECH

Použitá metoda: název: **DAWINO**
 číslo: **SOP MO- 01- KR**



Vzorek č.: **K7704**
Rasa-deklarovaná: **CARNICA**

Včelař: P. Borýsek
Adresa: P. Borýsek , č.321, 68731 Šumice

Vzorek: - kdo odebral: včelař
 - datum odběru: 07.02.2016
 - způsob odběru: dead

Matka: BOR140181 ve včelstvu: 5
Rodiče: matka matky: trubci:
Způsob spáření: ins
Poznámky:

Datum měření křídel: . . .

Analýzu provedl: RNDr. František Kašpar
 Výzkumný ústav včelařský Dol, s.r.o.
 Pokusný včelín
 Pekařov
 78823 Jindřichov na Moravě

Výsledky klasifikace vzorku metodou DAWINO:

RASA	%
LIGUSTICA	91
Ostatní	9

Výsledky se vztahují pouze na vyšetřený vzorek.

*Tento protokol nesmí být bez souhlasu
zkušební laboratoře reprodukován
jinak než celý.*

01.03.2016

datum

Znaky na křídlech (průměry) ve vzorku č.:

K7704

ÚHLY (stupně)	
A1	24,8
A4	28,5
B3	74,2
B4	112,5
D7	97,3
E9	23,2
G7	24,9
G18	91,4
H12	16,2
J10	52,0
J16	95,7
K19	76,2
L13	15,7
M17	50,1
N23	92,4
O26	36,0
Q21	36,5
DÉLKY (mm)	
Radiální pole	3,459
A	0,607
B	0,233
C	0,939
D	2,032
Vnitřní délka	4,556
Vnitřní šířka	2,137
Disk.odch. (mm)	0,183
(stupně)	6,0
INDEXY	
Loketní	2,65
Prekubitální	2,78
Činkový	1,03
Radiální	1,50
PLOCHA 6 POLÍ	
Plocha (mm ²)	5,461