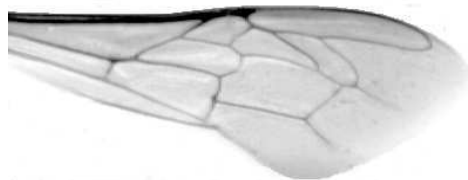




Výzkumný ústav včelařský Dol, s.r.o.,
252 66 Libčice nad Vltavou
☎ 220940480, fax 220941252

VÝSLEDKY MORFOMETRICKÉ ANALÝZY A TAXONOMICKÉ KLASIFIKACE VČEL PODLE ZNAKŮ NA KŘÍDLECH

Použitá metoda: **název: DAWINO**
číslo: SOP MO- 01- KR



Vzorek č.: **K7711**

Rasa-deklarovaná: **CARNICA**

Včelař: P. Větrovský
Adresa: P. Větrovský, Ohař 21, 39804 Čimelice

Vzorek: **- kdo odebral: včelař**
- datum odběru: 13.02.2016
- způsob odběru: living

Matka: ZUB140176 **ve včelstvu: č.24**
Rodiče: **matka matky: trubci:**
Způsob spáření: ins
Poznámky:

Datum měření křídel: . . .

Analýzu provedl: RNDr. František Kašpar
Výzkumný ústav včelařský Dol, s.r.o.
Pokusný včelín
Pekařov
78823 Jindřichov na Moravě

Výsledky klasifikace vzorku metodou DAWINO:

RASA	%
CARNICA	83
Ostatní	17

Výsledky se vztahují pouze na vyšetřený vzorek.

*Tento protokol nesmí být bez souhlasu
zkušební laboratoře reprodukován
jinak než celý.*

01.03.2016

datum

Znaky na křídlech (průměry) ve vzorku č.:

K7711

ÚHLY (stupně)	
A1	26,0
A4	29,9
B3	73,2
B4	111,3
D7	94,6
E9	22,3
G7	24,8
G18	88,8
H12	16,5
J10	53,4
J16	97,0
K19	79,9
L13	14,0
M17	45,4
N23	92,0
O26	36,0
Q21	35,8
DÉLKY (mm)	
Radiální pole	3,489
A	0,581
B	0,225
C	0,946
D	2,026
Vnitřní délka	4,592
Vnitřní šířka	2,145
Disk.odch. (mm)	0,207
(stupně)	6,7
INDEXY	
Loketní	2,60
Prekubitální	2,78
Činkový	1,02
Radiální	1,50
PLOCHA 6 POLÍ	
Plocha (mm ²)	5,564