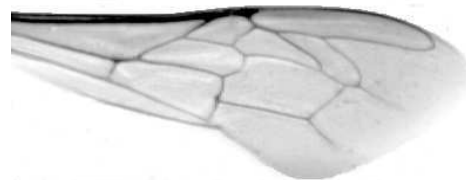




Výzkumný ústav včelařský Dol, s.r.o.,
252 66 Libčice nad Vltavou
☎ 220940480, fax 220941252

VÝSLEDKY MORFOMETRICKÉ ANALÝZY A TAXONOMICKÉ KLASIFIKACE VČEL PODLE ZNAKŮ NA KŘÍDLECH

Použitá metoda: název: **DAWINO**
číslo: **SOP MO- 01- KR**



Vzorek č.: **K7720**
Rasa-deklarovaná: **CARNICA**

Včelař: B. Plšek
Adresa: B. Plšek, č. 200, Úvalno

Vzorek: - kdo odebral: včelař
- datum odběru: 01.03.2015
- způsob odběru: dead

Matka: KYV150059 ve včelstvu: 1M
Rodiče: matka matky: trubci:
Způsob spáření: ins
Poznámky:

Datum měření křídel: . . .

Analýzu provedl: RNDr. František Kašpar
Výzkumný ústav včelařský Dol, s.r.o.
Pokusný včelín
Pekařov
78823 Jindřichov na Moravě

Výsledky klasifikace vzorku metodou DAWINO:

RASA	%
CARNICA	87
Ostatní	13

Výsledky se vztahují pouze na vyšetřený vzorek.

*Tento protokol nesmí být bez souhlasu
zkušební laboratoře reprodukován
jinak než celý.*

08.03.2016

datum

Znaky na křídlech (průměry) ve vzorku č.:

K7720

ÚHLY (stupně)	
A1	24,6
A4	29,8
B3	73,1
B4	108,2
D7	96,8
E9	21,9
G7	25,0
G18	90,2
H12	18,5
J10	54,8
J16	96,1
K19	80,8
L13	13,8
M17	46,3
N23	93,8
O26	38,7
Q21	36,2
DÉLKY (mm)	
Radiální pole	3,469
A	0,604
B	0,228
C	0,950
D	2,047
Vnitřní délka	4,608
Vnitřní šířka	2,164
Disk.odch. (mm)	0,153
(stupně)	5,0
INDEXY	
Loketní	2,74
Prekubitální	2,73
Činkový	1,06
Radiální	1,45
PLOCHA 6 POLÍ	
Plocha (mm ²)	5,553