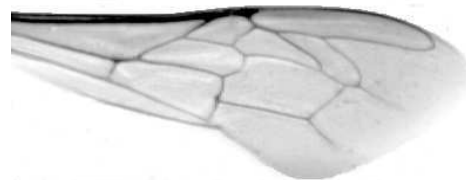




Výzkumný ústav včelařský Dol, s.r.o.,  
252 66 Libčice nad Vltavou  
☎ 220940480, fax 220941252

## VÝSLEDKY MORFOMETRICKÉ ANALÝZY A TAXONOMICKÉ KLASIFIKACE VČEL PODLE ZNAKŮ NA KŘÍDLECH

Použitá metoda: název: **DAWINO**  
                          číslo: **SOP MO- 01- KR**



Vzorek č.: **K7724**

Rasa-deklarovaná: **CARNICA**

Včelař: M. Bečka

Adresa: M. Bečka , Lučice 37, 50351 Chlumeč nad Cidlinou

Vzorek:           - kdo odebral:       včelař  
                      - datum odběru:     10.03.2016  
                      - způsob odběru:    dead

Matka:           KYV140096       ve včelstvu:  
Rodiče:         matka matky:                   trubci:

Způsob spáření: ins

Poznámky:

Datum měření křídel: . . .

Analýzu provedl: RNDr. František Kašpar  
                          Výzkumný ústav včelařský Dol, s.r.o.  
                          Pokusný včelín  
                          Pekařov  
                          78823 Jindřichov na Moravě

### Výsledky klasifikace vzorku metodou DAWINO:

RASA	%
CARNICA	81
Ostatní	19

*Výsledky se vztahují pouze na vyšetřený vzorek.*

*Tento protokol nesmí být bez souhlasu  
zkušební laboratoře reprodukován  
jinak než celý.*

18.04.2016

-----  
datum

Znaky na křídlech (průměry) ve vzorku č.:

K7724

<b>ÚHLY (stupně)</b>	
A1	26,4
A4	29,9
B3	74,9
B4	110,6
D7	96,9
E9	22,9
G7	24,4
G18	91,9
H12	17,2
J10	57,1
J16	94,0
K19	79,3
L13	14,1
M17	47,7
N23	93,3
O26	37,4
Q21	38,7
<b>DÉLKY (mm)</b>	
Radiální pole	3,462
A	0,587
B	0,226
C	0,942
D	2,015
Vnitřní délka	4,610
Vnitřní šířka	2,159
Disk.odch. (mm)	0,168
(stupně)	5,4
<b>INDEXY</b>	
Loketní	2,61
Prekubitální	2,74
Činkový	1,00
Radiální	1,40
<b>PLOCHA 6 POLÍ</b>	
Plocha (mm <sup>2</sup> )	5,529