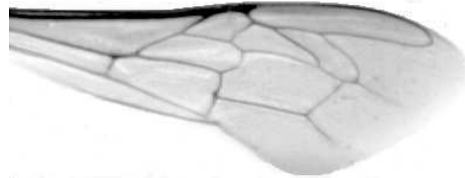




Výzkumný ústav včelařský Dol, s.r.o.,
252 66 Libčice nad Vltavou
☎ 220940480, fax 220941252

VÝSLEDKY MORFOMETRICKÉ ANALÝZY A TAXONOMICKÉ KLASIFIKACE VČEL PODLE ZNAKŮ NA KŘÍDLECH

Použitá metoda: název: **DAWINO**
číslo: **SOP MO- 01- KR**



Vzorek č.: **K7726**

Rasa-deklarovaná: **CARNICA**

Včelař: M. Bečka

Adresa: M. Bečka , Lučice 37, 50351 Chlumeč nad Cidlinou

Vzorek: - kdo odebral: včelař
- datum odběru: 10.03.2016
- způsob odběru: dead

Matka: KYV150241 ve včelstvu:

Rodiče: matka matky: trubci:

Způsob spáření: prsp

Poznámky:

Datum měření křídel: . . .

Analýzu provedl: RNDr. František Kašpar
Výzkumný ústav včelařský Dol, s.r.o.
Pokusný včelín
Pekařov
78823 Jindřichov na Moravě

Výsledky klasifikace vzorku metodou DAWINO:

RASA	%
CARNICA	87
Ostatní	13

Výsledky se vztahují pouze na vyšetřený vzorek.

*Tento protokol nesmí být bez souhlasu
zkušební laboratoře reprodukován
jinak než celý.*

18.04.2016

datum

Znaky na křídlech (průměry) ve vzorku č.:

K7726

ÚHLY (stupně)	
A1	27,0
A4	30,0
B3	71,9
B4	107,4
D7	94,2
E9	22,6
G7	25,2
G18	89,0
H12	18,0
J10	55,4
J16	93,4
K19	80,6
L13	14,2
M17	47,1
N23	94,1
O26	38,7
Q21	37,2
DÉLKY (mm)	
Radiální pole	3,525
A	0,625
B	0,217
C	0,950
D	2,044
Vnitřní délka	4,622
Vnitřní šířka	2,152
Disk.odch. (mm)	0,192
(stupně)	6,3
INDEXY	
Loketní	2,91
Prekubitální	2,67
Činkový	1,04
Radiální	1,45
PLOCHA 6 POLÍ	
Plocha (mm ²)	5,587