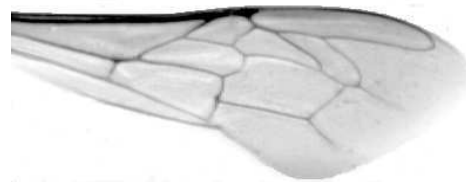




**Výzkumný ústav včelařský Dol, s.r.o.,  
252 66 Libčice nad Vltavou**  
☎ 220940480, fax 220941252

## VÝSLEDKY MORFOMETRICKÉ ANALÝZY A TAXONOMICKÉ KLASIFIKACE VČEL PODLE ZNAKŮ NA KŘÍDLECH

Použitá metoda: název: **DAWINO**  
                                  číslo: **SOP MO- 01- KR**



Vzorek č.: **K7727**

Rasa-deklarovaná: **CARNICA**

Včelař: M. Mašek  
Adresa: M. Mašek, Pražákova 30, 61900 Brno

Vzorek:           - kdo odebral: včelař  
                          - datum odběru: 24.03.2016  
                          - způsob odběru: dead

Matka: MAS150134      **ve včelstvu:** BV22  
Rodiče:           **matka matky:** KYV130065   **trubci:**  
Způsob spáření: prsp  
Poznámky:

Datum měření křídel: . . .

Analýzu provedl: RNDr. František Kašpar  
                          Výzkumný ústav včelařský Dol, s.r.o.  
                          Pokusný včelín  
                          Pekařov  
                          78823 Jindřichov na Moravě

### Výsledky klasifikace vzorku metodou DAWINO:

RASA	%
CARNICA	91
Ostatní	9

*Výsledky se vztahují pouze na vyšetřený vzorek.*

*Tento protokol nesmí být bez souhlasu  
zkušební laboratoře reprodukován  
jinak než celý.*

18.04.2016

-----  
datum

Znaky na křídlech (průměry) ve vzorku č.:

K7727

<b>ÚHLY (stupně)</b>	
A1	27,9
A4	28,5
B3	72,7
B4	113,2
D7	95,7
E9	23,0
G7	24,6
G18	88,4
H12	16,3
J10	53,2
J16	96,4
K19	77,6
L13	14,8
M17	46,4
N23	91,2
O26	37,5
Q21	37,2
<b>DÉLKY (mm)</b>	
Radiální pole	3,447
A	0,601
B	0,210
C	0,924
D	1,974
Vnitřní délka	4,499
Vnitřní šířka	2,104
Disk.odch. (mm)	0,188
(stupně)	6,2
<b>INDEXY</b>	
Loketní	2,90
Prekubitální	2,73
Činkový	1,06
Radiální	1,53
<b>PLOCHA 6 POLÍ</b>	
Plocha (mm <sup>2</sup> )	5,312