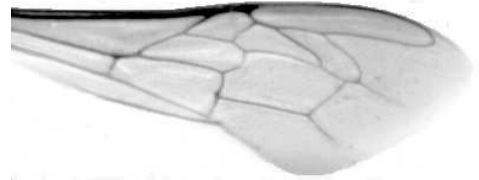




Výzkumný ústav včelařský Dol, s.r.o.,  
252 66 Libčice nad Vltavou  
☎ 220940480, fax 220941252

## VÝSLEDKY MORFOMETRICKÉ ANALÝZY A TAXONOMICKÉ KLASIFIKACE VČEL PODLE ZNAKŮ NA KŘÍDLECH

Použitá metoda: název: **DAWINO**  
                          číslo: **SOP MO- 01- KR**



Vzorek č.: **K7728**

Rasa-deklarovaná: **CARNICA**

Včelař: M. Mašek  
Adresa: M. Mašek, Pražákova 30, 61900 Brno

Vzorek:       - kdo odebral: včelař  
                 - datum odběru: 24.03.2016  
                 - způsob odběru: dead

Matka: MAS140135     ve včelstvu: KV1  
Rodiče: matka matky: KYV110131   trubci:  
Způsob spáření: prsp  
Poznámky:

Datum měření křídel: . . .

Analýzu provedl: RNDr. František Kašpar  
                          Výzkumný ústav včelařský Dol, s.r.o.  
                          Pokusný včelín  
                          Pekařov  
                          78823 Jindřichov na Moravě

### Výsledky klasifikace vzorku metodou DAWINO:

RASA	%
CARNICA	85
Ostatní	15

*Výsledky se vztahují pouze na vyšetřený vzorek.*

*Tento protokol nesmí být bez souhlasu  
zkušební laboratoře reprodukován  
jinak než celý.*

18.04.2016

-----  
datum

Znaky na křídlech (průměry) ve vzorku č.:

K7728

<b>ÚHLY (stupně)</b>	
A1	27,5
A4	29,8
B3	73,1
B4	110,1
D7	95,9
E9	22,4
G7	23,8
G18	90,6
H12	17,6
J10	54,4
J16	96,8
K19	77,9
L13	14,4
M17	47,7
N23	95,5
O26	40,8
Q21	37,6
<b>DÉLKY (mm)</b>	
Radiální pole	3,453
A	0,587
B	0,221
C	0,905
D	2,011
Vnitřní délka	4,537
Vnitřní šířka	2,112
Disk.odch. (mm)	0,167
(stupně)	5,6
<b>INDEXY</b>	
Loketní	2,71
Prekubitální	2,74
Činkový	1,03
Radiální	1,45
<b>PLOCHA 6 POLÍ</b>	
Plocha (mm <sup>2</sup> )	5,355