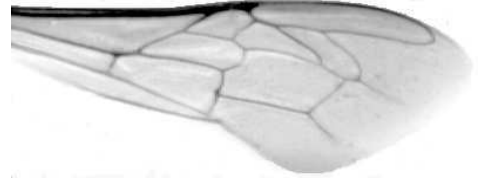




Výzkumný ústav včelařský Dol, s.r.o.,
252 66 Libčice nad Vltavou
☎ 220940480, fax 220941252

VÝSLEDKY MORFOMETRICKÉ ANALÝZY A TAXONOMICKÉ KLASIFIKACE VČEL PODLE ZNAKŮ NA KŘÍDLECH

Použitá metoda: **název: DAWINO**
číslo: SOP MO- 01- KR



Vzorek č.: K7730

Rasa-deklarovaná: CARNICA

Včelař: VS Jabloňany

Adresa: Včelpo- včelařská stanice, Obora 108, Jabloňany

Vzorek: - **kdo odebral:** včelař
- **datum odběru:** 22.04.2016
- **způsob odběru:** living

Matka: JAB141214 **ve včelstvu:** č.9

Rodiče: **matka matky:** JAJ100046 **trubci:** DOL120927

Způsob spáření: ins

Poznámky:

Datum měření křídel: . . .

Analýzu provedl: RNDr. František Kašpar
Výzkumný ústav včelařský Dol, s.r.o.
Pokusný včelín
Pekařov
78823 Jindřichov na Moravě

Výsledky klasifikace vzorku metodou DAWINO:

RASA	%
CARNICA	67
Ostatní	33

Výsledky se vztahují pouze na vyšetřený vzorek.

*Tento protokol nesmí být bez souhlasu
zkušební laboratoře reprodukován
jinak než celý.*

17.05.2016

datum

Znaky na křídlech (průměry) ve vzorku č.:

K7730

ÚHLY (stupně)	
A1	23,1
A4	29,6
B3	74,8
B4	112,3
D7	98,1
E9	23,6
G7	24,5
G18	92,4
H12	18,5
J10	54,6
J16	92,9
K19	79,9
L13	15,4
M17	48,1
N23	92,3
O26	34,9
Q21	37,1
DÉLKY (mm)	
Radiální pole	3,423
A	0,564
B	0,224
C	0,916
D	1,978
Vnitřní délka	4,460
Vnitřní šířka	2,134
Disk.odch. (mm)	0,178
(stupně)	5,9
INDEXY	
Loketní	2,55
Prekubitální	2,66
Činkový	1,03
Radiální	1,52
PLOCHA 6 POLÍ	
Plocha (mm ²)	5,330