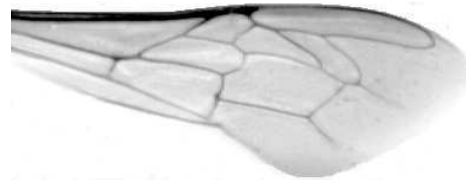




Výzkumný ústav včelařský Dol, s.r.o.,  
252 66 Libčice nad Vltavou  
☎ 220940480, fax 220941252

## VÝSLEDKY MORFOMETRICKÉ ANALÝZY A TAXONOMICKÉ KLASIFIKACE VČEL PODLE ZNAKŮ NA KŘÍDLECH

Použitá metoda: název: **DAWINO**  
                            číslo: **SOP MO- 01- KR**



Vzorek č.: **K7731**

Rasa-deklarovaná: **CARNICA**

Včelař: VS Přerov

Adresa: Včelařská stanice VÚVč , Na Návsi 29, Přerov- Žeravice

Vzorek:           - kdo odebral: včelař  
                      - datum odběru: 25.11.2015  
                      - způsob odběru: living

Matka: PRO150127       ve včelstvu: 3

Rodiče: matka matky: PRO120306   trubci: PRO120877

Způsob spáření: ins

Poznámky:

Datum měření křídel: . . .

Analýzu provedl: RNDr. František Kašpar  
                          Výzkumný ústav včelařský Dol, s.r.o.  
                          Pokusný včelín  
                          Pekařov  
                          78823 Jindřichov na Moravě

### Výsledky klasifikace vzorku metodou DAWINO:

RASA	%
CARNICA	84
Ostatní	16

*Výsledky se vztahují pouze na vyšetřený vzorek.*

*Tento protokol nesmí být bez souhlasu  
zkušební laboratoře reprodukován  
jinak než celý.*

18.04.2016

-----  
datum

Znaky na křídlech (průměry) ve vzorku č.:

K7731

<b>ÚHLY (stupně)</b>	
A1	26,2
A4	32,0
B3	72,1
B4	103,4
D7	94,1
E9	23,2
G7	25,4
G18	93,1
H12	19,1
J10	55,3
J16	95,7
K19	81,0
L13	13,3
M17	42,2
N23	90,3
O26	36,7
Q21	37,3
<b>DÉLKY (mm)</b>	
Radiální pole	3,373
A	0,608
B	0,209
C	0,939
D	1,994
Vnitřní délka	4,512
Vnitřní šířka	2,136
Disk.odch. (mm)	0,138
(stupně)	4,5
<b>INDEXY</b>	
Loketní	2,95
Prekubitální	2,52
Činkový	1,09
Radiální	1,41
<b>PLOCHA 6 POLÍ</b>	
Plocha (mm <sup>2</sup> )	5,404