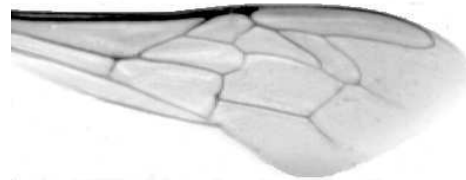




Výzkumný ústav včelařský Dol, s.r.o.,
252 66 Libčice nad Vltavou
☎ 220940480, fax 220941252

VÝSLEDKY MORFOMETRICKÉ ANALÝZY A TAXONOMICKÉ KLASIFIKACE VČEL PODLE ZNAKŮ NA KŘÍDLECH

Použitá metoda: název: **DAWINO**
 číslo: **SOP MO- 01- KR**



Vzorek č.: **K7732**

Rasa-deklarovaná: **CARNICA**

Včelař: VS Přerov

Adresa: Včelařská stanice VÚVč , Na Návsi 29, Přerov- Žeravice

Vzorek: - kdo odebral: včelař
- datum odběru: 25.11.2015
- způsob odběru: living

Matka: PRO140667 ve včelstvu: č.4

Rodiče: matka matky: PRO120324 trubci: PRO130872

Způsob spáření: ins

Poznámky:

Datum měření křídel: . . .

Analýzu provedl: RNDr. František Kašpar
Výzkumný ústav včelařský Dol, s.r.o.
Pokusný včelín
Pekařov
78823 Jindřichov na Moravě

Výsledky klasifikace vzorku metodou DAWINO:

RASA	%
CARNICA	76
Ostatní	24

Výsledky se vztahují pouze na vyšetřený vzorek.

*Tento protokol nesmí být bez souhlasu
zkušební laboratoře reprodukován
jinak než celý.*

18.04.2016

datum

Znaky na křídlech (průměry) ve vzorku č.:

K7732

ÚHLY (stupně)	
A1	26,6
A4	30,0
B3	73,3
B4	108,2
D7	96,9
E9	22,6
G7	24,6
G18	90,9
H12	18,0
J10	51,2
J16	94,5
K19	80,3
L13	13,5
M17	45,0
N23	90,5
O26	36,4
Q21	37,5
DÉLKY (mm)	
Radiální pole	3,457
A	0,603
B	0,219
C	0,951
D	2,014
Vnitřní délka	4,588
Vnitřní šířka	2,183
Disk.odch. (mm)	0,155
(stupně)	5,1
INDEXY	
Loketní	2,83
Prekubitální	2,75
Činkový	1,02
Radiální	1,39
PLOCHA 6 POLÍ	
Plocha (mm ²)	5,602