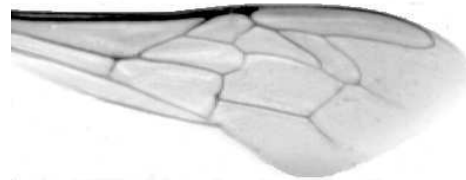




Výzkumný ústav včelařský Dol, s.r.o.,
252 66 Libčice nad Vltavou
☎ 220940480, fax 220941252

VÝSLEDKY MORFOMETRICKÉ ANALÝZY A TAXONOMICKÉ KLASIFIKACE VČEL PODLE ZNAKŮ NA KŘÍDLECH

Použitá metoda: název: **DAWINO**
 číslo: **SOP MO- 01- KR**



Vzorek č.: **K7733**

Rasa-deklarovaná: **CARNICA**

Včelař: VS Přerov

Adresa: Včelařská stanice VÚVč , Na Návsí 29, Přerov- Žeravice

Vzorek: - kdo odebral: včelař
 - datum odběru: 25.11.2015
 - způsob odběru: living

Matka: PRO150140 ve včelstvu: č.6

Rodiče: matka matky: PRO140657 trubci: PRO120829

Způsob spáření: ins

Poznámky:

Datum měření křídel: . . .

Analýzu provedl: RNDr. František Kašpar
 Výzkumný ústav včelařský Dol, s.r.o.
 Pokusný včelín
 Pekařov
 78823 Jindřichov na Moravě

Výsledky klasifikace vzorku metodou DAWINO:

RASA	%
CARNICA	81
Ostatní	19

Výsledky se vztahují pouze na vyšetřený vzorek.

*Tento protokol nesmí být bez souhlasu
zkušební laboratoře reprodukován
jinak než celý.*

18.04.2016

datum

Znaky na křídlech (průměry) ve vzorku č.:

K7733

ÚHLY (stupně)	
A1	27,0
A4	29,2
B3	78,6
B4	113,5
D7	101,1
E9	24,6
G7	23,4
G18	89,2
H12	17,9
J10	57,7
J16	94,2
K19	78,5
L13	12,3
M17	44,8
N23	89,8
O26	38,6
Q21	38,1
DÉLKY (mm)	
Radiální pole	3,384
A	0,545
B	0,248
C	0,914
D	1,954
Vnitřní délka	4,490
Vnitřní šířka	2,151
Disk.odch. (mm)	0,143
(stupně)	4,7
INDEXY	
Loketní	2,23
Prekubitální	2,63
Činkový	1,07
Radiální	1,49
PLOCHA 6 POLÍ	
Plocha (mm ²)	5,343