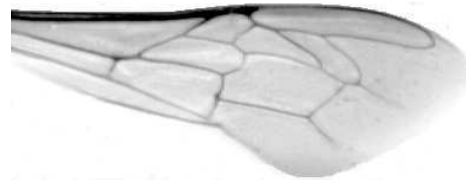




Výzkumný ústav včelařský Dol, s.r.o.,  
252 66 Libčice nad Vltavou  
☎ 220940480, fax 220941252

## VÝSLEDKY MORFOMETRICKÉ ANALÝZY A TAXONOMICKÉ KLASIFIKACE VČEL PODLE ZNAKŮ NA KŘÍDLECH

Použitá metoda: **název: DAWINO**  
**číslo: SOP MO- 01- KR**



Vzorek č.: **K7737**

Rasa-deklarovaná: **CARNICA**

Včelař: VS Přerov

Adresa: Včelařská stanice VÚVč , Na Návsi 29, Přerov- Žeravice

Vzorek: - **kdo odebral:** včelař  
- **datum odběru:** 25.11.2015  
- **způsob odběru:** living

Matka: PRO140676 **ve včelstvu:** č.49

Rodiče: **matka matky:** PRO120824 **trubci:** PRO120171

Způsob spáření: ins

Poznámky:

Datum měření křídel: . . .

Analýzu provedl: RNDr. František Kašpar  
Výzkumný ústav včelařský Dol, s.r.o.  
Pokusný včelín  
Pekařov  
78823 Jindřichov na Moravě

### Výsledky klasifikace vzorku metodou DAWINO:

RASA	%
CARNICA	79
Ostatní	21

*Výsledky se vztahují pouze na vyšetřený vzorek.*

*Tento protokol nesmí být bez souhlasu  
zkušební laboratoře reprodukován  
jinak než celý.*

18.04.2016

-----  
datum

Znaky na křídlech (průměry) ve vzorku č.:

K7737

<b>ÚHLY (stupně)</b>	
A1	27,4
A4	28,5
B3	76,1
B4	115,0
D7	98,6
E9	24,0
G7	22,9
G18	92,1
H12	17,7
J10	53,6
J16	98,0
K19	78,5
L13	14,7
M17	49,3
N23	94,9
O26	37,1
Q21	35,3
<b>DÉLKY (mm)</b>	
Radiální pole	3,418
A	0,576
B	0,227
C	0,877
D	2,048
Vnitřní délka	4,599
Vnitřní šířka	2,094
Disk.odch. (mm)	0,200
(stupně)	6,8
<b>INDEXY</b>	
Loketní	2,59
Prekubitální	2,81
Činkový	1,03
Radiální	1,54
<b>PLOCHA 6 POLÍ</b>	
Plocha (mm <sup>2</sup> )	5,331