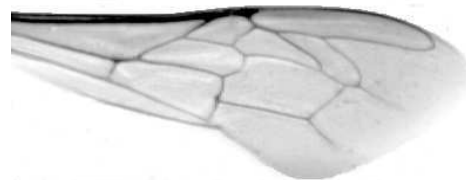




Výzkumný ústav včelařský Dol, s.r.o.,  
252 66 Libčice nad Vltavou  
☎ 220940480, fax 220941252

## VÝSLEDKY MORFOMETRICKÉ ANALÝZY A TAXONOMICKÉ KLASIFIKACE VČEL PODLE ZNAKŮ NA KŘÍDLECH

Použitá metoda: název: **DAWINO**  
číslo: **SOP MO- 01- KR**



Vzorek č.: **K7740**

Rasa-deklarovaná: **CARNICA**

Včelař: VS Jabloňany

Adresa: Včelařská stanice- jabloňany, Obora 108, 67901Skalice n.SV

Vzorek: - kdo odebral: včelař  
- datum odběru: 22.04.2016  
- způsob odběru: living

Matka: JAB141221 ve včelstvu: č.29

Rodiče: matka matky: JAB111380 trubci:

Způsob spáření: prsp

Poznámky:

Datum měření křídel: . . .

Analýzu provedl: RNDr. František Kašpar  
Výzkumný ústav včelařský Dol, s.r.o.  
Pokusný včelín  
Pekařov  
78823 Jindřichov na Moravě

### Výsledky klasifikace vzorku metodou DAWINO:

RASA	%
LIGUSTICA	71
Ostatní	29

*Výsledky se vztahují pouze na vyšetřený vzorek.*

*Tento protokol nesmí být bez souhlasu  
zkušební laboratoře reprodukován  
jinak než celý.*

17.05.2016

-----  
datum

Znaky na křídlech (průměry) ve vzorku č.:

K7740

<b>ÚHLY (stupně)</b>	
A1	23,5
A4	29,4
B3	72,1
B4	110,2
D7	95,8
E9	22,1
G7	25,3
G18	88,5
H12	17,6
J10	51,7
J16	97,3
K19	79,5
L13	14,1
M17	48,4
N23	91,4
O26	34,8
Q21	36,1
<b>DÉLKY (mm)</b>	
Radiální pole	3,379
A	0,575
B	0,236
C	0,939
D	2,002
Vnitřní délka	4,496
Vnitřní šířka	2,143
Disk.odch. (mm)	0,186
(stupně)	6,1
<b>INDEXY</b>	
Loketní	2,47
Prekubitální	2,74
Činkový	1,10
Radiální	1,50
<b>PLOCHA 6 POLÍ</b>	
Plocha (mm <sup>2</sup> )	5,397