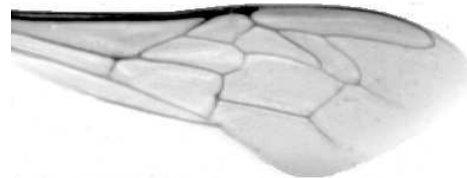




Výzkumný ústav včelařský Dol, s.r.o.,
252 66 Libčice nad Vltavou
☎ 220940480, fax 220941252

VÝSLEDKY MORFOMETRICKÉ ANALÝZY A TAXONOMICKÉ KLASIFIKACE VČEL PODLE ZNAKŮ NA KŘÍDLECH

Použitá metoda: název: **DAWINO**
 číslo: **SOP MO- 01- KR**



Vzorek č.: **K7741**

Rasa-deklarovaná: **CARNICA**

Včelař: V. Marada

Adresa: V. Marada, č.22, 69612 Hovorany

Vzorek: - kdo odebral: včelař
 - datum odběru: 25.04.2016
 - způsob odběru: living

Matka: MAR149280 ve včelstvu: č.102

Rodiče: matka matky: trubci:

Způsob spáření: prsp

Poznámky:

Datum měření křídel: . . .

Analýzu provedl: RNDr. František Kašpar
Výzkumný ústav včelařský Dol, s.r.o.
Pokusný včelín
Pekařov
78823 Jindřichov na Moravě

Výsledky klasifikace vzorku metodou DAWINO:

RASA	%
CARNICA	94
Ostatní	6

Výsledky se vztahují pouze na vyšetřený vzorek.

*Tento protokol nesmí být bez souhlasu
zkušební laboratoře reprodukován
jinak než celý.*

17.05.2016

datum

Znaky na křídlech (průměry) ve vzorku č.:

K7741

ÚHLY (stupně)	
A1	24,2
A4	28,8
B3	72,2
B4	110,1
D7	96,4
E9	22,6
G7	25,0
G18	90,0
H12	17,7
J10	51,5
J16	94,1
K19	78,0
L13	13,8
M17	47,6
N23	91,5
O26	39,5
Q21	36,5
DÉLKY (mm)	
Radiální pole	3,461
A	0,609
B	0,232
C	0,933
D	2,059
Vnitřní délka	4,595
Vnitřní šířka	2,136
Disk.odch. (mm)	0,158
(stupně)	5,2
INDEXY	
Loketní	2,68
Prekubitální	2,70
Činkový	1,13
Radiální	1,50
PLOCHA 6 POLÍ	
Plocha (mm ²)	5,447