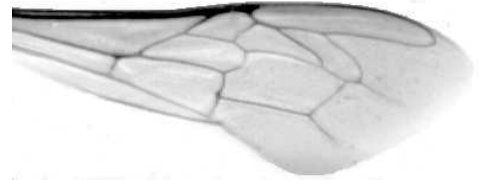




Výzkumný ústav včelařský Dol, s.r.o.,
252 66 Libčice nad Vltavou
☎ 220940480, fax 220941252

VÝSLEDKY MORFOMETRICKÉ ANALÝZY A TAXONOMICKÉ KLASIFIKACE VČEL PODLE ZNAKŮ NA KŘÍDLECH

Použitá metoda: název: **DAWINO**
 číslo: **SOP MO- 01- KR**



Vzorek č.: **K7744**

Rasa-deklarovaná: **CARNICA**

Včelař: V. Marada
Adresa: V. Marada, č.22, 69612 Hovorany

Vzorek: - kdo odebral: včelař
 - datum odběru: 25.04.2016
 - způsob odběru: living

Matka: MAR142249 ve včelstvu: č.157
Rodiče: matka matky: trubci:
Způsob spáření: prsp
Poznámky:

Datum měření křídel: . . .

Analýzu provedl: RNDr. František Kašpar
 Výzkumný ústav včelařský Dol, s.r.o.
 Pokusný včelín
 Pekařov
 78823 Jindřichov na Moravě

Výsledky klasifikace vzorku metodou DAWINO:

RASA	%
CARNICA	86
Ostatní	14

Výsledky se vztahují pouze na vyšetřený vzorek.

*Tento protokol nesmí být bez souhlasu
zkušební laboratoře reprodukován
jinak než celý.*

17.05.2016

datum

Znaky na křídlech (průměry) ve vzorku č.:

K7744

ÚHLY (stupně)	
A1	24,6
A4	29,6
B3	75,1
B4	111,8
D7	97,5
E9	23,2
G7	24,2
G18	89,6
H12	18,2
J10	54,9
J16	91,5
K19	79,6
L13	15,0
M17	49,4
N23	93,7
O26	39,8
Q21	35,8
DÉLKY (mm)	
Radiální pole	3,427
A	0,575
B	0,229
C	0,912
D	2,083
Vnitřní délka	4,636
Vnitřní šířka	2,101
Disk.odch. (mm)	0,161
(stupně)	5,3
INDEXY	
Loketní	2,52
Prekubitální	2,73
Činkový	1,01
Radiální	1,47
PLOCHA 6 POLÍ	
Plocha (mm ²)	5,398