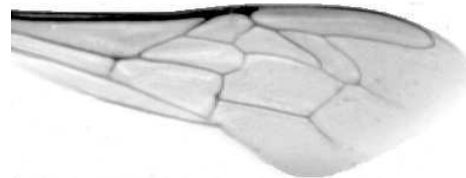




Výzkumný ústav včelařský Dol, s.r.o.,
252 66 Libčice nad Vltavou
☎ 220940480, fax 220941252

VÝSLEDKY MORFOMETRICKÉ ANALÝZY A TAXONOMICKÉ KLASIFIKACE VČEL PODLE ZNAKŮ NA KŘÍDLECH

Použitá metoda: název: **DAWINO**
 číslo: **SOP MO- 01- KR**



Vzorek č.: **K7745**
Rasa-deklarovaná: **CARNICA**

Včelař: V. Marada
Adresa: V. Marada, č.22, 69612 Hovorany

Vzorek: - kdo odebral: včelař
 - datum odběru: 25.04.2016
 - způsob odběru: living

Matka: MAR142241 ve včelstvu: č.167
Rodiče: matka matky: trubci:
Způsob spáření: prsp
Poznámky:

Datum měření křídel: . . .

Analýzu provedl: RNDr. František Kašpar
 Výzkumný ústav včelařský Dol, s.r.o.
 Pokusný včelín
 Pekařov
 78823 Jindřichov na Moravě

Výsledky klasifikace vzorku metodou DAWINO:

RASA	%
CARNICA	95
Ostatní	5

Výsledky se vztahují pouze na vyšetřený vzorek.

*Tento protokol nesmí být bez souhlasu
zkušební laboratoře reprodukován
jinak než celý.*

17.05.2016

datum

Znaky na křídlech (průměry) ve vzorku č.:

K7745

ÚHLY (stupně)	
A1	27,6
A4	29,9
B3	74,0
B4	107,6
D7	96,9
E9	21,6
G7	25,2
G18	92,7
H12	17,4
J10	54,3
J16	95,5
K19	78,7
L13	13,5
M17	44,8
N23	92,5
O26	40,4
Q21	36,6
DÉLKY (mm)	
Radiální pole	3,465
A	0,640
B	0,205
C	0,971
D	2,057
Vnitřní délka	4,625
Vnitřní šířka	2,171
Disk.odch. (mm)	0,126
(stupně)	4,0
INDEXY	
Loketní	3,17
Prekubitální	2,74
Činkový	1,06
Radiální	1,39
PLOCHA 6 POLÍ	
Plocha (mm ²)	5,654