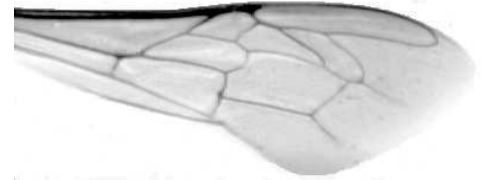




Výzkumný ústav včelařský Dol, s.r.o.,
252 66 Libčice nad Vltavou
☎ 220940480, fax 220941252

VÝSLEDKY MORFOMETRICKÉ ANALÝZY A TAXONOMICKÉ KLASIFIKACE VČEL PODLE ZNAKŮ NA KŘÍDLECH

Použitá metoda: název: **DAWINO**
 číslo: **SOP MO- 01- KR**



Vzorek č.: **K7747**

Rasa-deklarovaná: **CARNICA**

Včelař: J. Stejskal

Adresa: J. Stejskal, Horní Břečkov 2, 67102 Šumná

Vzorek: - kdo odebral: včelař
- datum odběru: 26.10.2016
- způsob odběru: living

Matka: 44 ve včelstvu: č.34

Rodiče: matka matky: trubci:

Způsob spáření: prsp

Poznámky:

Datum měření křídel: . . .

Analýzu provedl: RNDr. František Kašpar
Výzkumný ústav včelařský Dol, s.r.o.
Pokusný včelín
Pekařov
78823 Jindřichov na Moravě

Výsledky klasifikace vzorku metodou DAWINO:

RASA	%
CARNICA	88
Ostatní	12

Výsledky se vztahují pouze na vyšetřený vzorek.

*Tento protokol nesmí být bez souhlasu
zkušební laboratoře reprodukován
jinak než celý.*

22.12.2016

datum

Znaky na křídlech (průměry) ve vzorku č.:

K7747

ÚHLY (stupně)	
A1	26,5
A4	28,7
B3	71,2
B4	108,6
D7	93,9
E9	23,8
G7	24,8
G18	90,6
H12	19,1
J10	54,0
J16	95,3
K19	80,2
L13	14,2
M17	47,4
N23	91,1
O26	40,1
Q21	35,7
DÉLKY (mm)	
Radiální pole	3,399
A	0,600
B	0,230
C	0,912
D	1,990
Vnitřní délka	4,480
Vnitřní šířka	2,096
Disk.odch. (mm)	0,194
(stupně)	6,5
INDEXY	
Loketní	2,64
Prekubitální	2,62
Činkový	1,07
Radiální	1,51
PLOCHA 6 POLÍ	
Plocha (mm ²)	5,244