

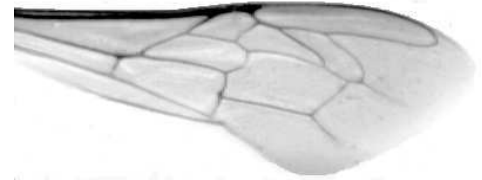


Výzkumný ústav včelařský Dol, s.r.o.,
252 66 Libčice nad Vltavou

☎ 220940480, fax 220941252

VÝSLEDKY MORFOMETRICKÉ ANALÝZY A TAXONOMICKÉ KLASIFIKACE VČEL PODLE ZNAKŮ NA KŘÍDLECH

Použitá metoda: název: **DAWINO**
 číslo: **SOP MO- 01- KR**



Vzorek č.: **K7751**

Rasa-deklarovaná: **CARNICA**

Včelař: L. Kašná

Adresa: L. Kašná, Na Kaménce 505/13, 74718 Píšť

Vzorek: - kdo odebral: včelař
 - datum odběru: 27.11.2016
 - způsob odběru: living

Matka: KYV130051 ve včelstvu: č.2

Rodiče: matka matky: trubci:

Způsob spáření: ins

Poznámky:

Datum měření křídel: . . .

Analýzu provedl: RNDr. František Kašpar
Výzkumný ústav včelařský Dol, s.r.o.
Pokusný včelín
Pekařov
78823 Jindřichov na Moravě

Výsledky klasifikace vzorku metodou DAWINO:

RASA	%
CARNICA	94
Ostatní	6

Výsledky se vztahují pouze na vyšetřený vzorek.

*Tento protokol nesmí být bez souhlasu
zkušební laboratoře reprodukován
jinak než celý.*

22.12.2016

datum

Znaky na křídlech (průměry) ve vzorku č.:

K7751

ÚHLY (stupně)	
A1	26,8
A4	29,8
B3	72,8
B4	107,0
D7	95,5
E9	21,5
G7	25,0
G18	89,6
H12	17,5
J10	53,7
J16	95,6
K19	80,2
L13	13,8
M17	44,6
N23	92,2
O26	37,3
Q21	37,2
DÉLKY (mm)	
Radiální pole	3,486
A	0,613
B	0,219
C	0,955
D	2,040
Vnitřní délka	4,623
Vnitřní šířka	2,174
Disk.odch. (mm)	0,150
(stupně)	4,8
INDEXY	
Loketní	2,88
Prekubitální	2,71
Činkový	1,05
Radiální	1,41
PLOCHA 6 POLÍ	
Plocha (mm ²)	5,622