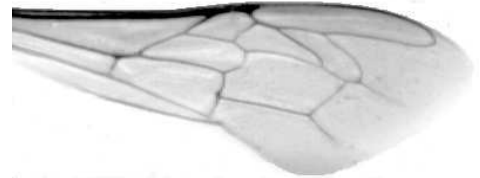




Výzkumný ústav včelařský Dol, s.r.o.,
252 66 Libčice nad Vltavou
☎ 220940480, fax 220941252

VÝSLEDKY MORFOMETRICKÉ ANALÝZY A TAXONOMICKÉ KLASIFIKACE VČEL PODLE ZNAKŮ NA KŘÍDLECH

Použitá metoda: název: **DAWINO**
 číslo: **SOP MO- 01- KR**



Vzorek č.: **K7753**

Rasa-deklarovaná: **CARNICA**

Včelař: L. Kašná

Adresa: L. Kašná, Na Kaménce 505/13, 74718 Píšť

Vzorek: - kdo odebral: včelař
 - datum odběru: 20.11.2016
 - způsob odběru: living

Matka: CER130409 ve včelstvu: č.9

Rodiče: matka matky: trubci:

Způsob spáření: ins

Poznámky:

Datum měření křídel: . . .

Analýzu provedl: RNDr. František Kašpar
Výzkumný ústav včelařský Dol, s.r.o.
Pokusný včelín
Pekařov
78823 Jindřichov na Moravě

Výsledky klasifikace vzorku metodou DAWINO:

RASA	%
CARNICA	90
Ostatní	10

Výsledky se vztahují pouze na vyšetřený vzorek.

*Tento protokol nesmí být bez souhlasu
zkušební laboratoře reprodukován
jinak než celý.*

22.12.2016

datum

Znaky na křídlech (průměry) ve vzorku č.:

K7753

ÚHLY (stupně)	
A1	24,8
A4	29,7
B3	75,7
B4	111,3
D7	97,7
E9	23,6
G7	24,7
G18	88,3
H12	16,5
J10	55,2
J16	97,3
K19	77,4
L13	13,7
M17	47,3
N23	95,7
O26	38,3
Q21	36,9
DÉLKY (mm)	
Radiální pole	3,456
A	0,581
B	0,234
C	0,948
D	2,063
Vnitřní délka	4,624
Vnitřní šířka	2,179
Disk.odch. (mm)	0,166
(stupně)	5,3
INDEXY	
Loketní	2,52
Prekubitální	2,64
Činkový	1,09
Radiální	1,49
PLOCHA 6 POLÍ	
Plocha (mm ²)	5,620