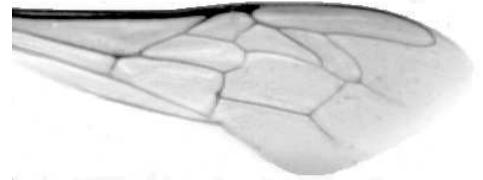




Výzkumný ústav včelařský Dol, s.r.o.,
252 66 Libčice nad Vltavou
☎ 220940480, fax 220941252

VÝSLEDKY MORFOMETRICKÉ ANALÝZY A TAXONOMICKÉ KLASIFIKACE VČEL PODLE ZNAKŮ NA KŘÍDLECH

Použitá metoda: název: **DAWINO**
 číslo: **SOP MO- 01- KR**



Vzorek č.: **K7773**
Rasa-deklarovaná: **CARNICA**

Včelař: J. Strouhal
Adresa: J. Strouhal, Drobného 2, 60200 Brno

Vzorek: - kdo odebral: včelař
 - datum odběru: 20.12.2016
 - způsob odběru: dead

Matka: STR150328 ve včelstvu: 38
Rodiče: matka matky: trubci:
Způsob spáření: prsp
Poznámky:

Datum měření křídel: . . .

Analýzu provedl: RNDr. František Kašpar
 Výzkumný ústav včelařský Dol, s.r.o.
 Pokusný včelín
 Pekařov
 78823 Jindřichov na Moravě

Výsledky klasifikace vzorku metodou DAWINO:

RASA	%
CARNICA	69
Ostatní	31

Výsledky se vztahují pouze na vyšetřený vzorek.

*Tento protokol nesmí být bez souhlasu
zkušební laboratoře reprodukován
jinak než celý.*

25.01.2017

datum

Znaky na křídlech (průměry) ve vzorku č.:

K7773

ÚHLY (stupně)	
A1	26,4
A4	30,5
B3	76,4
B4	109,3
D7	98,7
E9	20,9
G7	23,8
G18	86,1
H12	18,4
J10	53,1
J16	96,6
K19	79,0
L13	13,4
M17	46,0
N23	92,8
O26	36,9
Q21	36,5
DÉLKY (mm)	
Radiální pole	3,487
A	0,577
B	0,235
C	0,920
D	1,977
Vnitřní délka	4,585
Vnitřní šířka	2,138
Disk.odch. (mm)	0,140
(stupně)	4,6
INDEXY	
Loketní	2,54
Prekubitální	2,81
Činkový	1,03
Radiální	1,44
PLOCHA 6 POLÍ	
Plocha (mm ²)	5,480