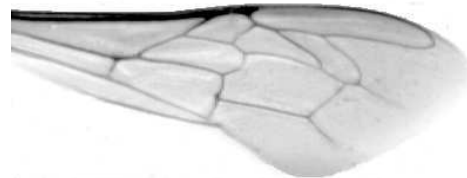




Výzkumný ústav včelařský Dol, s.r.o.,  
252 66 Libčice nad Vltavou  
☎ 220940480, fax 220941252

## VÝSLEDKY MORFOMETRICKÉ ANALÝZY A TAXONOMICKÉ KLASIFIKACE VČEL PODLE ZNAKŮ NA KŘÍDLECH

Použitá metoda: název: **DAWINO**  
číslo: **SOP MO- 01- KR**



Vzorek č.: **K7776**

Rasa-deklarovaná: **CARNICA**

Včelař: T. Golský

Adresa: ing. T. Golský, Hamerníkova 16 , 58601 Jihlava

Vzorek: - kdo odebral: včelař  
- datum odběru: 27.12.2016  
- způsob odběru: dead

Matka: JUN140109 ve včelstvu: 9

Rodiče: matka matky: trubci:

Způsob spáření: prsp

Poznámky:

Datum měření křídel: . . .

Analýzu provedl: RNDr. František Kašpar  
Výzkumný ústav včelařský Dol, s.r.o.  
Pokusný včelín  
Pekařov  
78823 Jindřichov na Moravě

### Výsledky klasifikace vzorku metodou DAWINO:

RASA	%
CARNICA	59
Ostatní	41

*Výsledky se vztahují pouze na vyšetřený vzorek.*

*Tento protokol nesmí být bez souhlasu  
zkušební laboratoře reprodukován  
jinak než celý.*

25.01.2017

-----  
datum

Znaky na křídlech (průměry) ve vzorku č.:

K7776

<b>ÚHLY (stupně)</b>	
A1	24,8
A4	28,7
B3	73,2
B4	108,2
D7	96,4
E9	22,0
G7	24,4
G18	90,6
H12	21,0
J10	49,9
J16	99,6
K19	81,4
L13	15,0
M17	45,3
N23	90,3
O26	37,2
Q21	37,0
<b>DÉLKY (mm)</b>	
Radiální pole	3,564
A	0,620
B	0,262
C	0,943
D	1,986
Vnitřní délka	4,638
Vnitřní šířka	2,171
Disk.odch. (mm)	0,156
(stupně)	5,1
<b>INDEXY</b>	
Loketní	2,39
Prekubitální	2,84
Činkový	1,04
Radiální	1,44
<b>PLOCHA 6 POLÍ</b>	
Plocha (mm <sup>2</sup> )	5,616